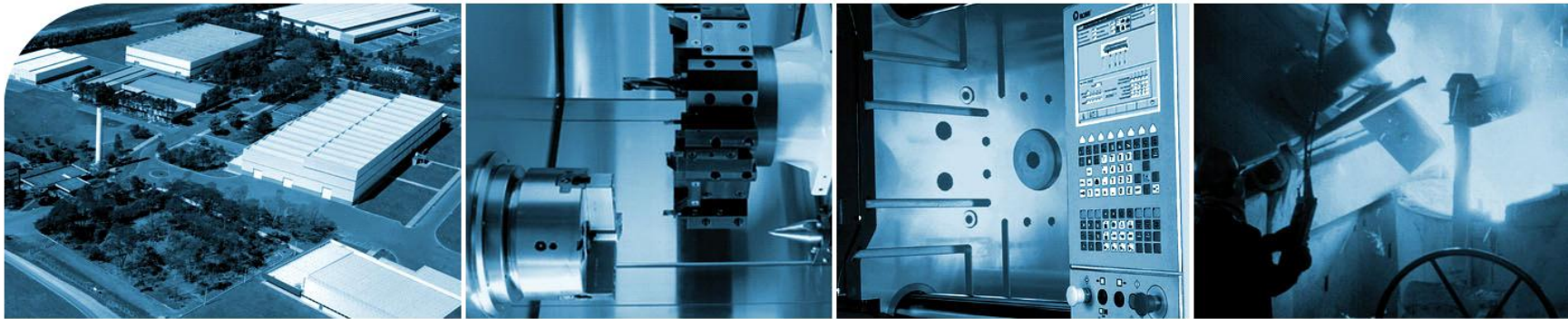




ROMI®

TRADIÇÃO EM INOVAR



Release de Resultados 4T13

12 de fevereiro de 2014



As informações e declarações sobre eventos futuros estão sujeitas a riscos e incertezas, as quais têm como base estimativas e suposições da Administração e informações a que a Companhia, atualmente, tem acesso. As ressalvas com relação às declarações e informações acerca do futuro, também, incluem informações sobre resultados operacionais possíveis ou presumidos, bem como, declarações que são precedidas, seguidas ou que incluem as palavras "acredita", "poderá", "espera", "prevê", "estima" ou expressões semelhantes. As declarações e informações sobre o futuro não são garantias de desempenho, pois envolvem riscos, incertezas e suposições, dependendo, portanto, de circunstâncias que poderão ocorrer ou não, tendo em vista que muitos dos fatores que irão determinar estes resultados e valores estão além da capacidade de controle ou previsão da Romi.



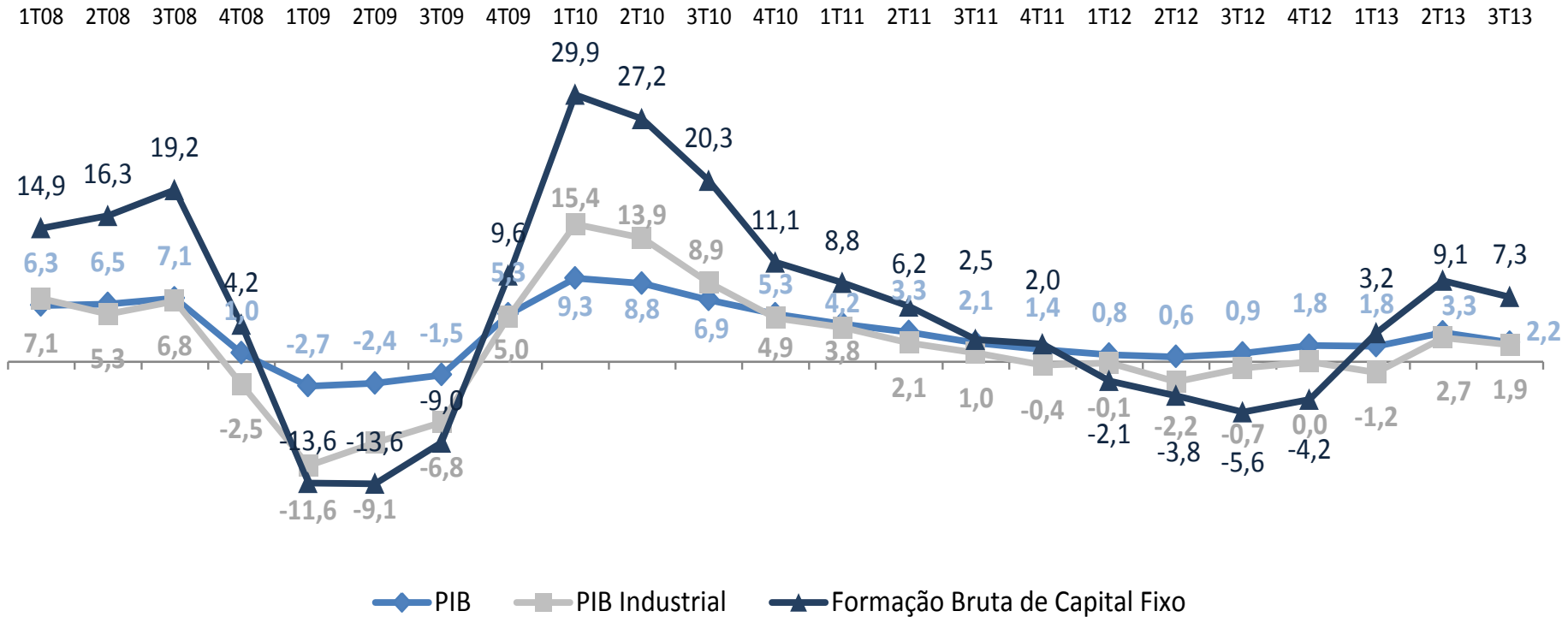
- Operações Continuadas alcançam **EBITDA de R\$ 31,4 milhões** com margem de 16,2% no 4T13
- ROL das Operações Continuadas atingiu R\$ 667,4 milhões em 2013, com **aumento de 11,4%** sobre 2012;
- **Margem bruta** das Operações Continuadas alcançou 32,6% no 4T13 (28,3% no 3T13 e 24,2% no 4T12);
- **Lucro líquido das Operações Continuadas** foi de R\$ 26,4 milhões em 2013 (prejuízo de R\$ 22,3 milhões em 2012);
- Considerando as Operações Continuadas e Descontinuadas, a Companhia obteve **lucro líquido de R\$ 1,8 milhão em 2013** (prejuízo de R\$ 37,4 milhões em 2012);
- Durante o ano de 2013, a **dívida líquida da Companhia vem diminuindo** consistentemente, sendo que de janeiro a dezembro a redução foi de R\$ 44,7 milhões;
- O volume de **entrada de pedidos no ano foi 11,8% superior ao alcançado em 2012**, alcançando volume de R\$ 796,3 milhões;

Indicador Conjuntural – PIB e FBKF

Junho/2013



TRADIÇÃO EM INOVAR

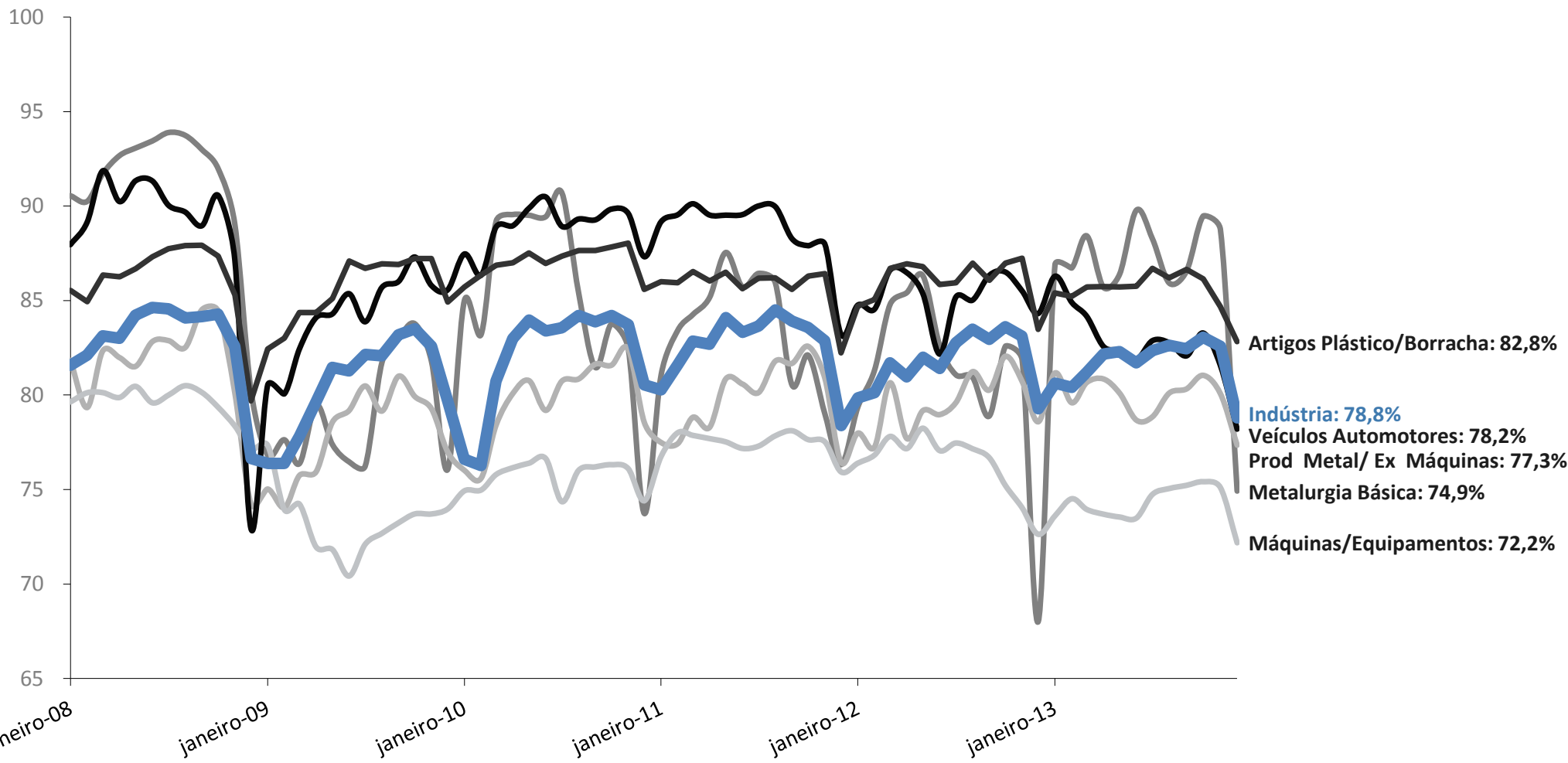


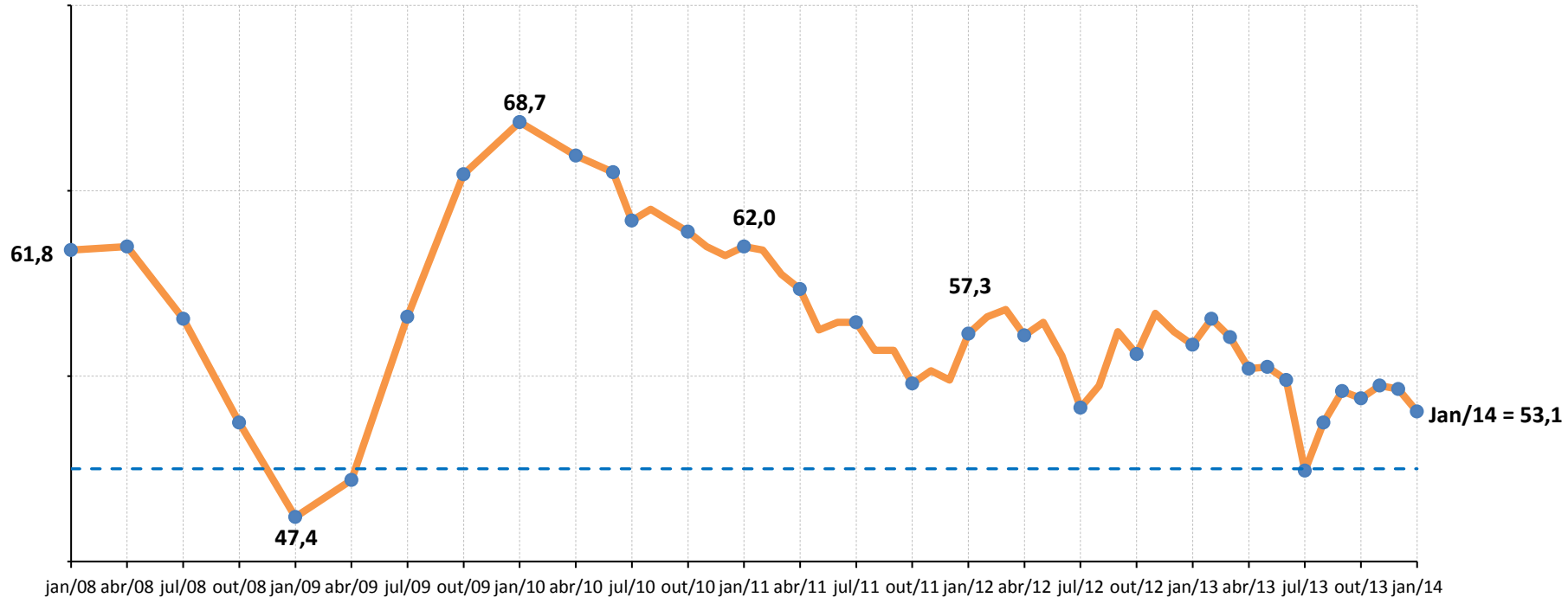
Indicador da Capacidade Instalada

Dezembro/2013



TRADIÇÃO EM INOVAR





Fonte: CNI - ICEI (Índice de Confiança do Empresário Industrial)



Máquinas-Ferramenta



Distribuição da ROL

	2013	2012
Prestação de Serviços	19%	25%
Máquinas e Equipamentos	16%	11%
Automotivo	12%	13%
Ensino	9%	11%
Máquinas Agrícolas	8%	5%
Ferramentaria	5%	5%
Outros	31%	30%

Máquinas para Plásticos



Distribuição da ROL

	2013	2012
Embalagem	26%	24%
Automotivo	15%	8%
Móveis	10%	5%
Utilidades Domésticas	8%	9%
Prestação de Serviços	8%	13%
Outros	33%	41%

Fundidos e Fundidos/Usinados



Distribuição da ROL

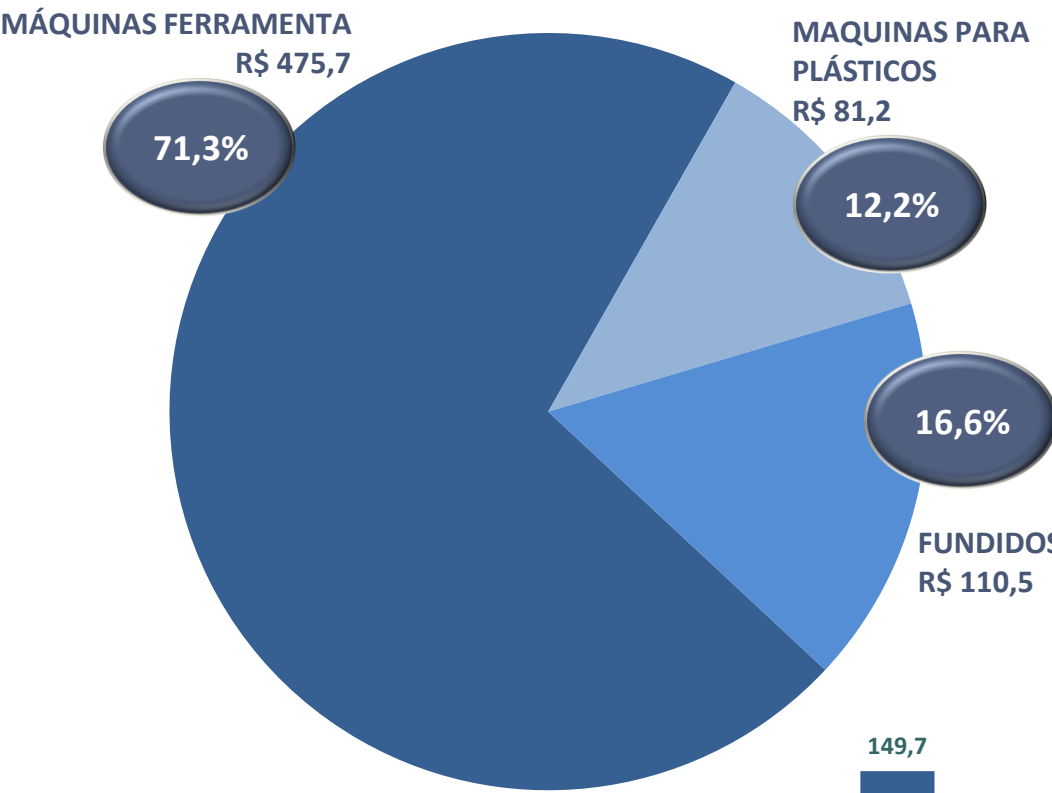
	2013	2012
Automotivo Comercial - Caminhões	39%	41%
Energia (eólica)	33%	26%
Agricultura	23%	20%
Outros	5%	13%

Faturamento por Unidade de Negócio

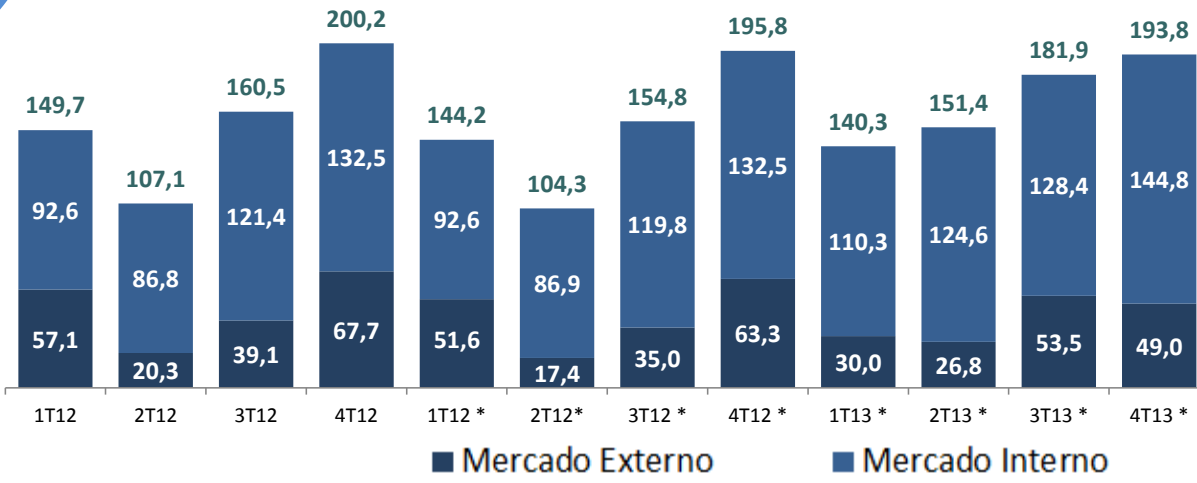
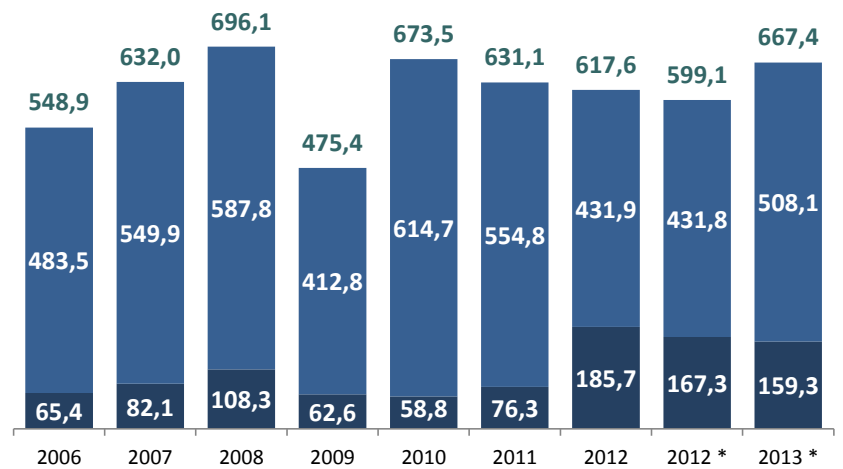
2013 – Operações Continuadas



TRADIÇÃO EM INOVAR



Receita Operacional Líquida (R\$ MM)

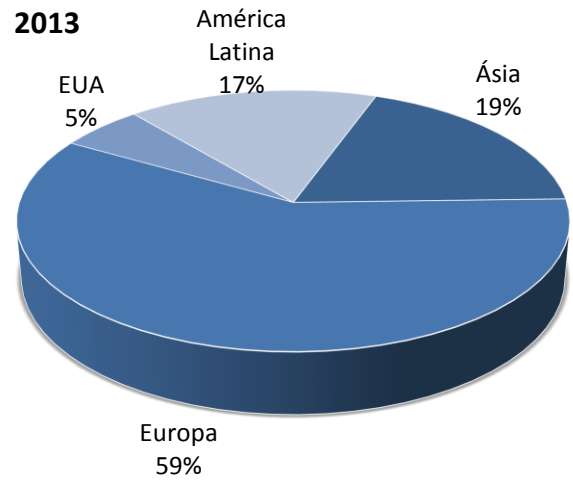
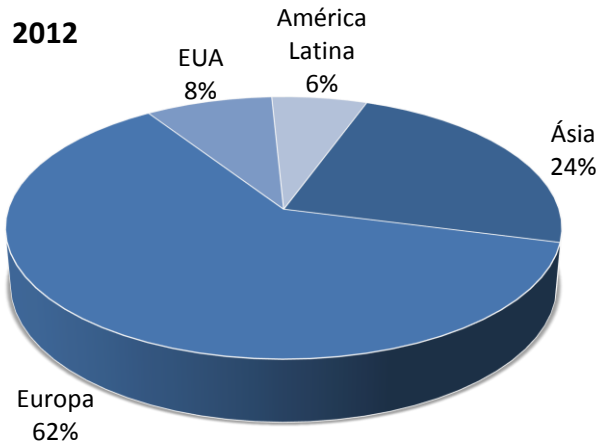


Desde o 1T12 passou a fazer parte das receitas do mercado externo a receita obtida pela B+W, empresa adquirida pela Romi.

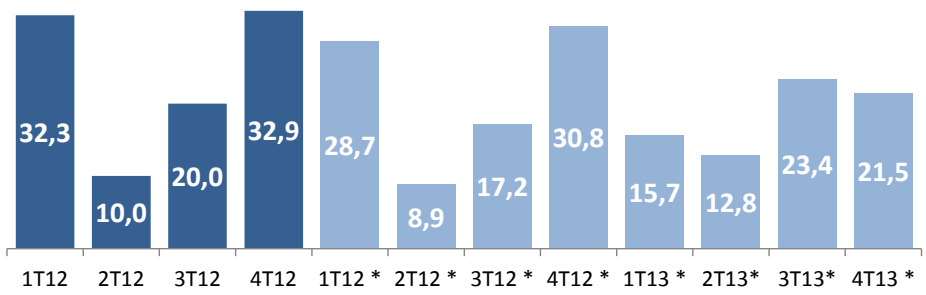
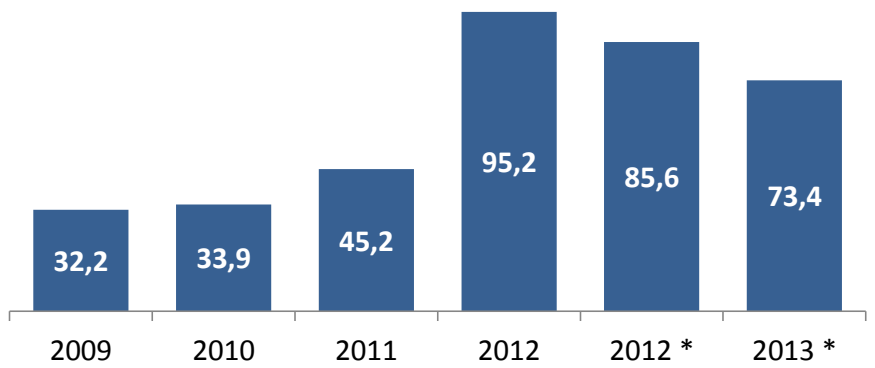
* Valores referentes às operações continuadas, desconsiderando as receitas obtidas pela subsidiária Romi Italia, que estão sendo apresentadas como operações descontinuadas.



Distribuição da Receita



Mercado Externo – US\$ milhões



* Valores referentes às operações continuadas, desconsiderando as receitas obtidas pela subsidiária Romi Italia, que estão sendo apresentadas como operações descontinuadas.



Entrada de Pedidos (R\$ mil) Valores brutos, com impostos	4T12	1T13	2T13	3T13	4T13	Var % 4T13/4T12	Var % 4T13/3T13
Máquinas-Ferramenta	155.800	84.479	173.368	144.518	119.676	-23,2%	-17,2%
Máquinas para Plásticos	32.148	25.462	45.484	25.686	35.170	9,4%	36,9%
Fundidos e Usinados	16.272	43.071	37.495	35.949	25.940	59,4%	-27,8%
Total	204.220	153.012	256.347	206.154	180.786	-11,5%	-12,3%

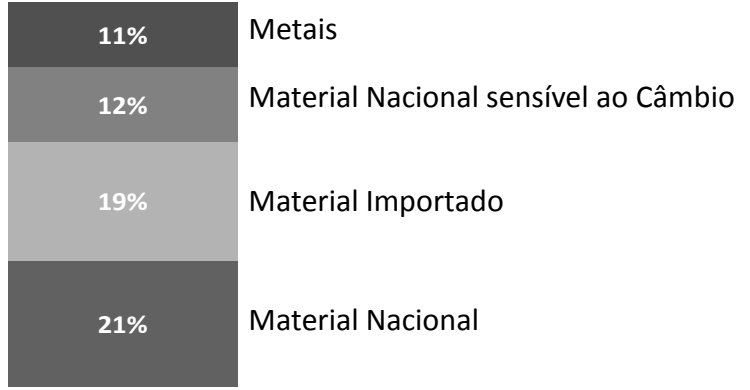
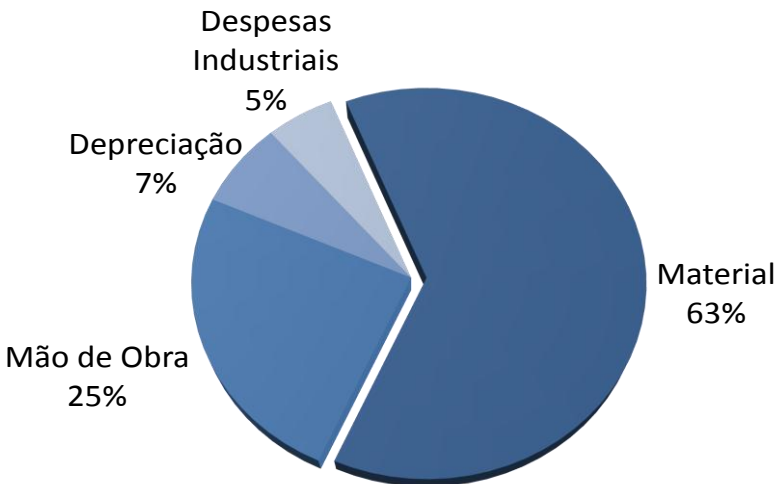
Entrada de Pedidos (R\$ mil) Valores brutos, com impostos	2012	2013	Var % 2013/2012
Máquinas-Ferramenta	508.934	522.041	2,6%
Máquinas para Plásticos	97.087	131.803	35,8%
Fundidos e Usinados	106.254	142.455	34,1%
Total	712.275	796.299	11,8%

Carteira de Pedidos (R\$ mil)	4T12	3T13	4T13	Var % 4T13/4T12	Var % 4T13/3T13
Máquinas-Ferramenta	210.390	254.591	238.522	13,4%	-6,3%
Máquinas para Plásticos	33.249	49.219	41.345	24,3%	-16,0%
Fundidos e Usinados	24.180	35.505	29.556	22,2%	-16,8%
Total	267.820	339.315	309.423	15,5%	-8,8%

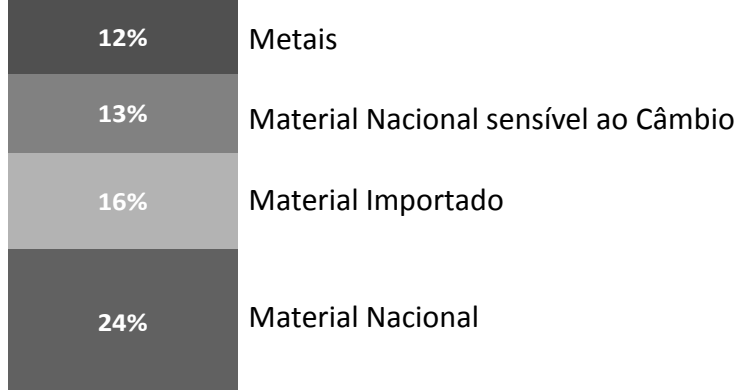
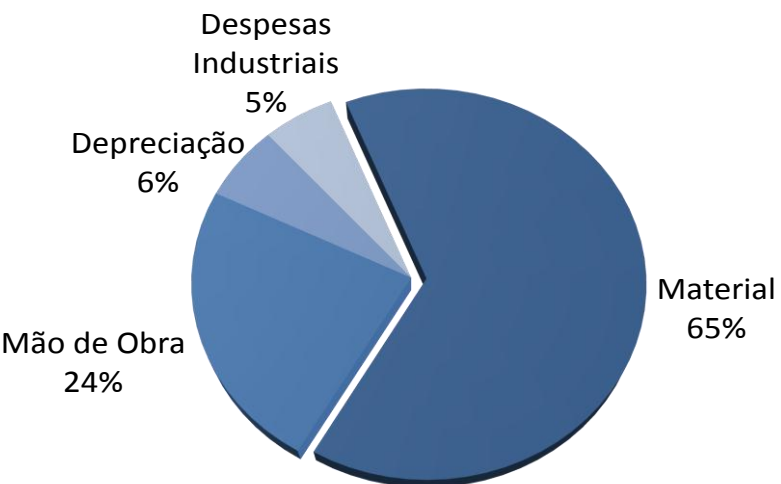
Custo dos Produtos Vendidos



2012



2013

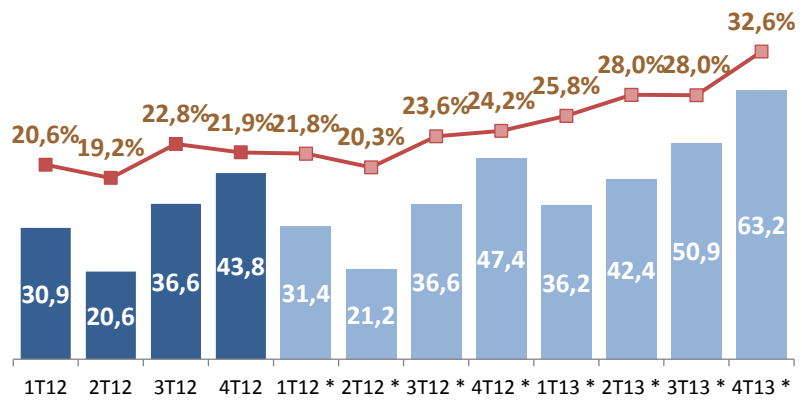


Resultados e Margens

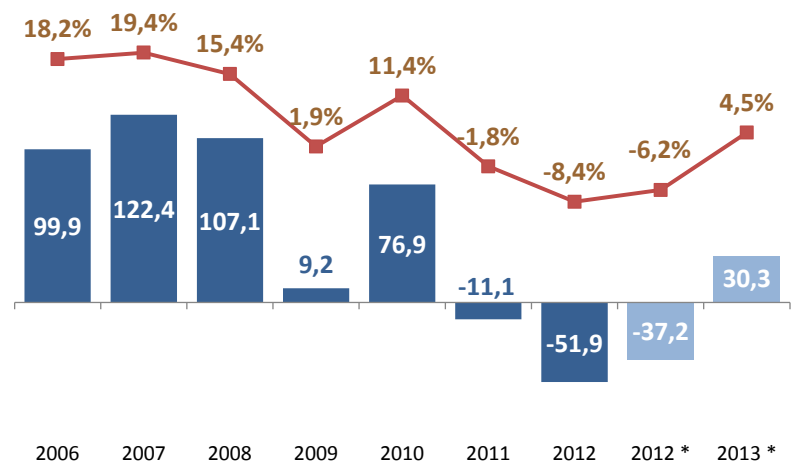
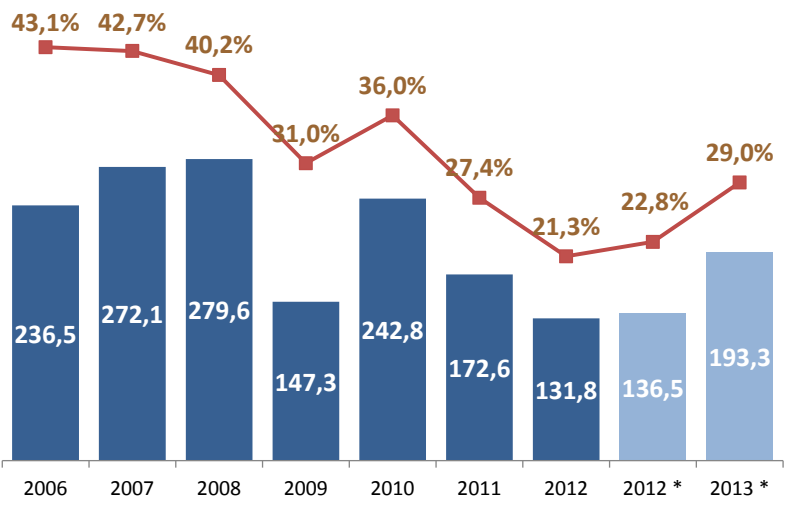
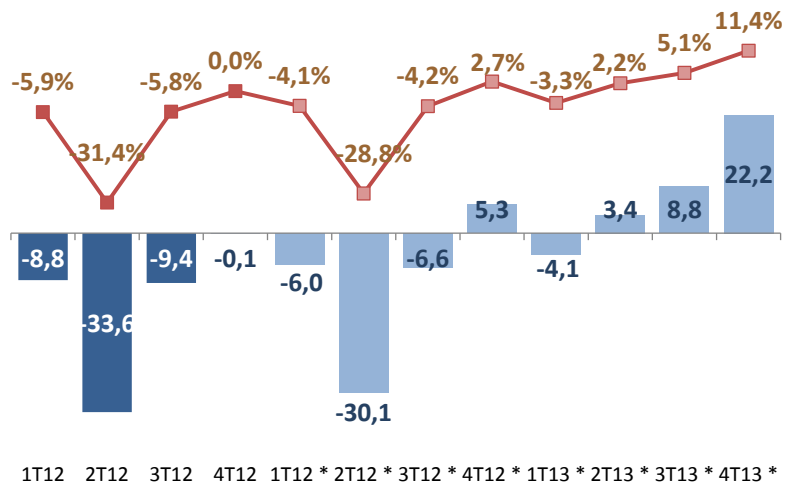


TRADIÇÃO EM INOVAR

Lucro Bruto (R\$ milhões) e Margem Bruta



Lucro Operacional (R\$ milhões) e Margem Operacional



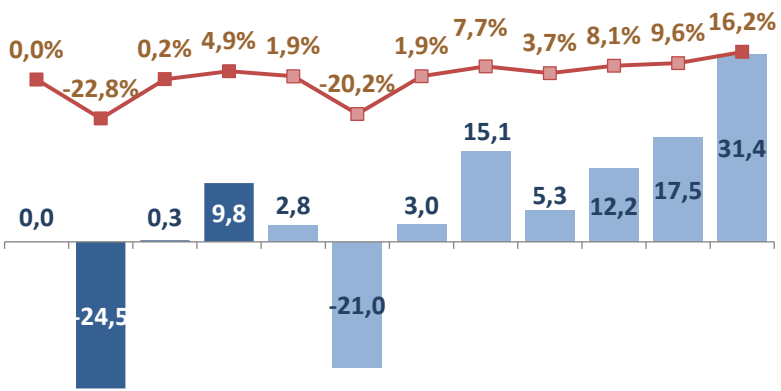
* Valores referentes aos resultados das operações continuadas, desconsiderando os resultados obtidas pela subsidiária Romi Italia, que estão sendo apresentadas como operações descontinuadas

Resultados e Margens



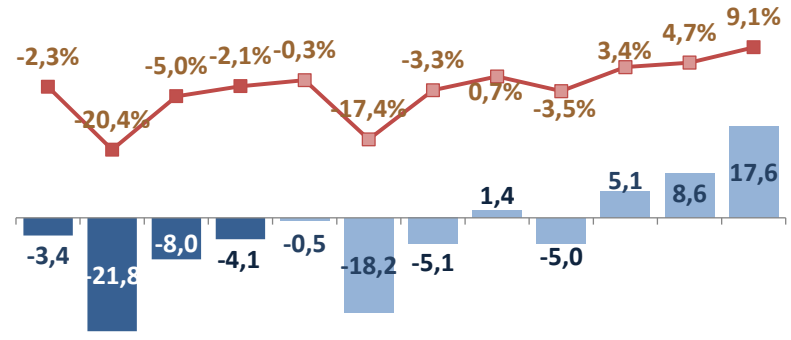
TRADIÇÃO EM INOVAR

EBITDA (R\$ milhões) e Margem EBITDA

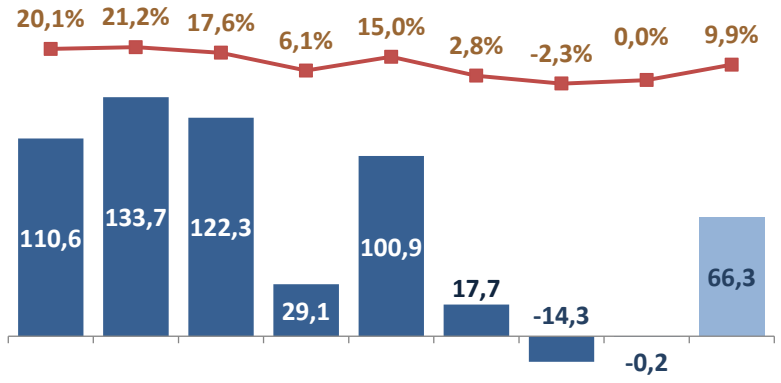


1T12 2T12 3T12 4T12 1T13 * 2T13 * 3T13 * 4T13 *

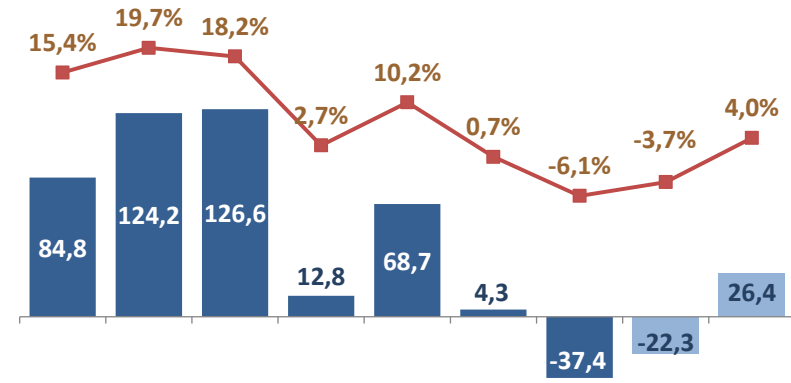
Lucro Líquido (R\$ milhões) e Margem Líquida



1T12 2T12 3T12 4T12 1T13 * 2T13 * 3T13 * 4T13 *



2006 2007 2008 2009 2010 2011 2012 2012 * 2013 *



2006 2007 2008 2009 2010 2011 2012 2012 * 2013 *

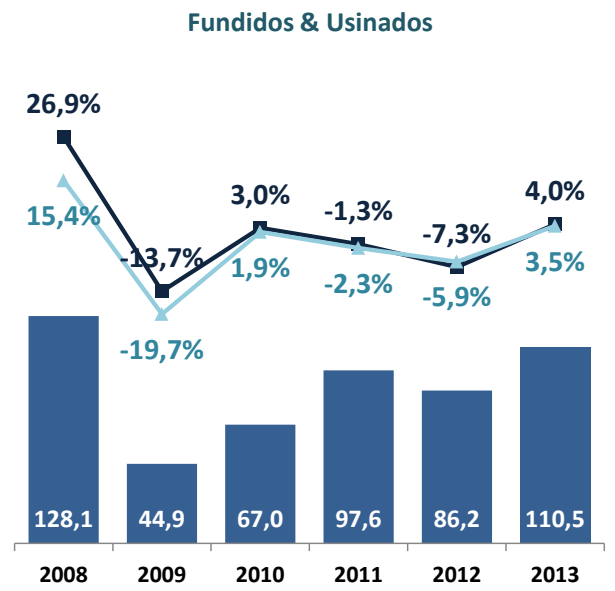
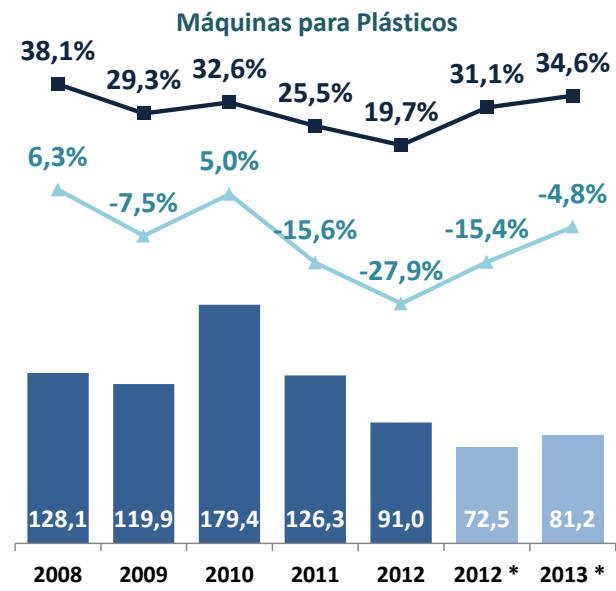
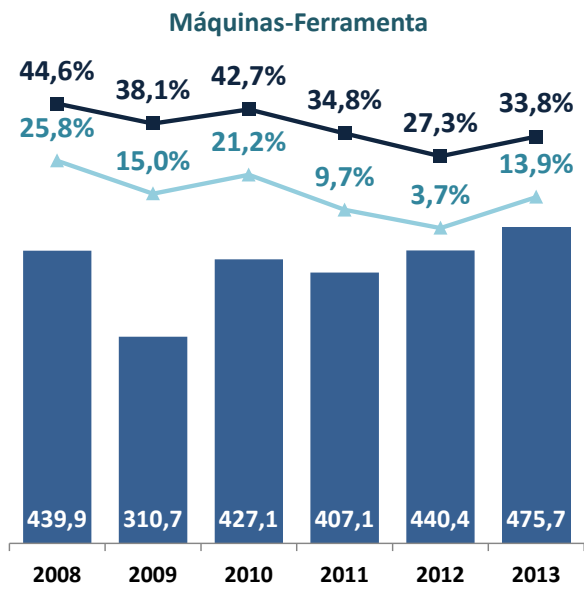
* Valores referentes aos resultados das operações continuadas, desconsiderando os resultados obtidas pela subsidiária Romi Italia, que estão sendo apresentadas como operações descontinuadas

Desempenho por Unidade de Negócio



TRADIÇÃO EM INOVAR

Faturamento	Trimestre								Acumulado	
	1T12	2T12	3T12	4T12	1T13	2T13	3T13	4T13	2012	2013
Máquinas-Ferramenta (unidades)	257	311	443	480	399	304	367	443	1.491	1.513
Máquinas para Plástico (unidades)	44	43	60	74	50	61	49	60	221	220
Fundidos e Usinados (toneladas)	3.515	3.092	3.561	3.361	3.598	4.436	4.991	4.475	13.529	17.500



■ Receita Líquida
—■— Margem Bruta
—▲— Margem EBITDA

* Valores referentes aos resultados das operações continuadas, desconsiderando os resultados obtidas pela subsidiária Romi Italia, que estão sendo apresentadas como operações descontinuadas



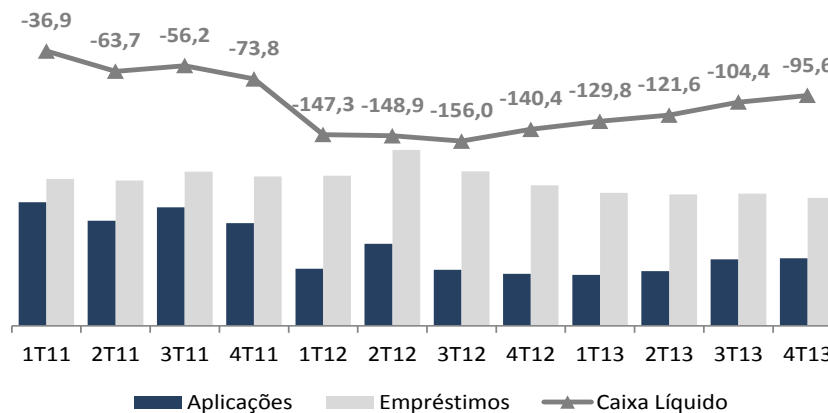
Aplicações – R\$ MM – 31/12/2013	
Tipo	Valor
Certificado de depósito bancário (CDB)	68,7
Aplicações financeiras lastreadas por debêntures	7,9
Bancos	30,6
Total	107,2

Dívida Líquida =	95,6
-------------------------	-------------

Empréstimos* – R\$ MM – 31/12/2013	
Vencimentos	Valor
2014	54,2
2015	87,4
2016	27,5
2017	15,6
2018 em diante	18,1
Total	202,9

(*) sem o Finame Fabricante

Evolução da Posição Líquida de Caixa (Dívida)

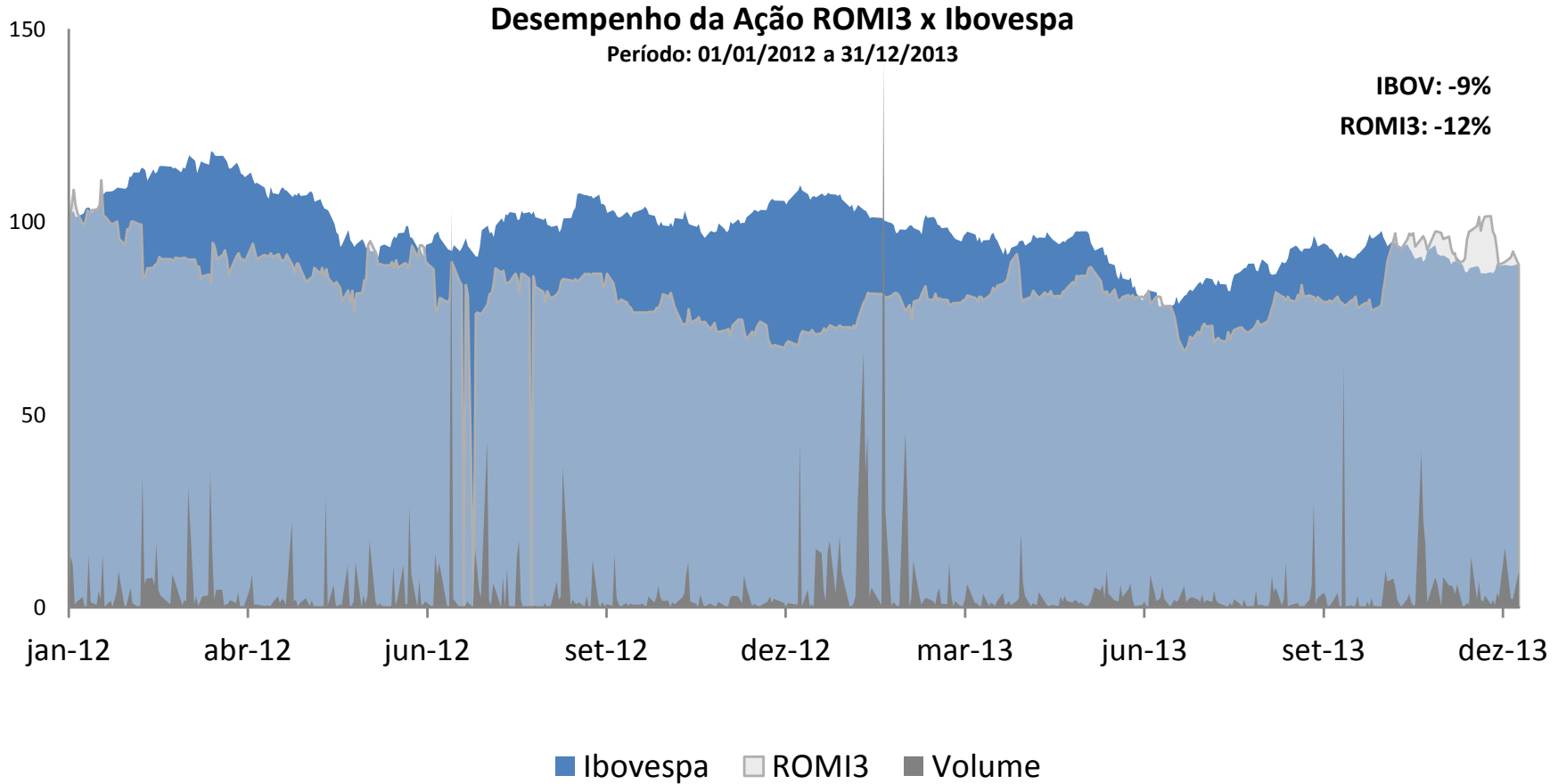




€ mil

	4T12	3T13	4T13 *	Var % 4T/4T	Var % 4T/3T	2012	2013 *	Var % 13/12
Receita Operacional Líquida	19.598	14.964	12.944	(34,0)	(13,5)	47.863	42.828	(10,5)
Custo dos produtos e serviços vendidos	(15.602)	(11.193)	(9.233)	(40,8)	(17,5)	(39.704)	(32.415)	(18,4)
Lucro Bruto	3.997	3.771	3.711	(7,1)	(1,6)	8.159	10.413	27,6
<i>Margem Bruta %</i>	<i>20,4%</i>	<i>25,2%</i>	<i>28,7%</i>			<i>17,0%</i>	<i>24,3%</i>	
Despesas Operacionais	(2.272)	(2.077)	(2.011)	(11,5)	(3,2)	(4.124)	(7.551)	83,1
Comerciais	(1.027)	(834)	(778)	(24,3)	(6,7)	(2.639)	(2.917)	10,5
Gerais e Administrativas	(1.245)	(1.243)	(1.233)	(1,0)	(0,8)	(4.720)	(4.635)	(1,8)
Outras Receitas Operacionais	-	-	-	-	-	3.235	-	(100,0)
Lucro/Prejuízo Operacional antes do resultado financeiro	1.725	1.694	1.701	(1,4)	0,4	4.034	2.861	(29,1)
<i>Margem Operacional %</i>	<i>8,8%</i>	<i>11,3%</i>	<i>13,1%</i>			<i>8,4%</i>	<i>6,7%</i>	
Resultado Financeiro	(45)	(69)	(76)	68,2	10,5	(239)	(295)	23,6
Lucro/Prejuízo Operacional	1.679	1.625	1.624	(3,3)	(0,1)	3.796	2.566	(32,4)
Imposto de renda/Contribuição social	(210)	(230)	(546)	160,0	-	12	(812)	(6.900,3)
Lucro/Prejuízo Líquido	1.469	1.396	1.078	(26,6)	(22,7)	3.807	1.754	(53,9)
<i>Margem Líquida %</i>	<i>7,5%</i>	<i>9,3%</i>	<i>8,3%</i>			<i>8,0%</i>	<i>4,1%</i>	
EBITDA	2.448	2.086	2.246	(8,3)	7,7	5.687	4.725	(16,9)
Resultado líquido	1.469	1.396	1.078	(26,6)	(22,7)	3.807	1.754	(53,9)
Imposto de renda/Contribuição social	210	230	546	160,0	-	(12)	812	(6.900,3)
Resultado financeiro líquido	45	69	76	68,2	10,5	239	295	23,6
Depreciação e Amortização	724	392	546	(24,6)	39,3	1.653	1.863	12,7
<i>Margem EBITDA %</i>	<i>12,5%</i>	<i>13,9%</i>	<i>17,4%</i>			<i>11,9%</i>	<i>11,0%</i>	

* Do montante de € 12,9 milhões atribuídos à B+W no trimestre, € 2,5 representam vendas de equipamentos fabricados pela B+W para a planta da Romi no Brasil. Aproximadamente 65% desses equipamentos foi entregue no 4T13. Ao consolidarmos a receita operacional líquida tanto do 4T13 quanto do ano de 2013, o resultado desta transação entre as empresas do grupo foi desconsiderado.

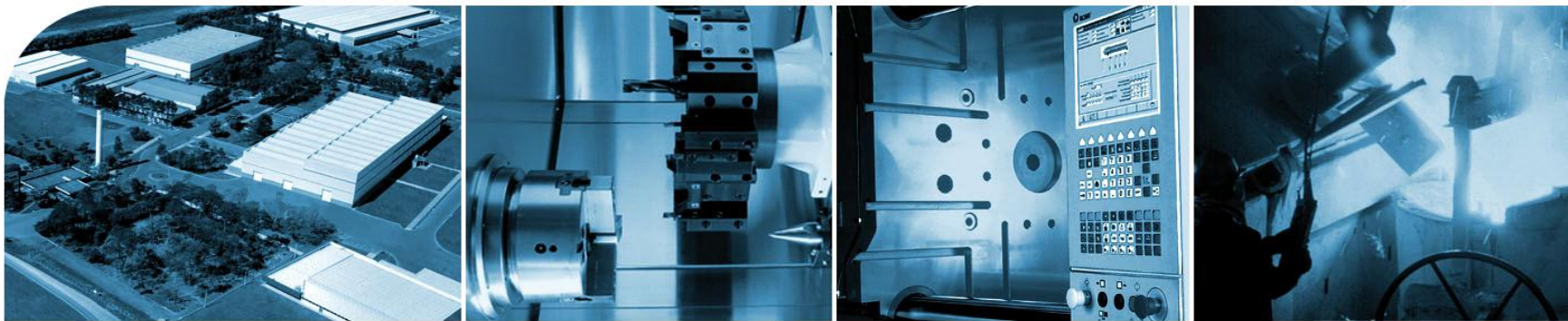


Fonte: BM&FBovespa



ROMI®

TRADIÇÃO EM INOVAR



Fábio B. Taiar

Diretor de Relações com Investidores

+ 55 (19) 3455-9418

ftaiar@romi.com

www.romi.com