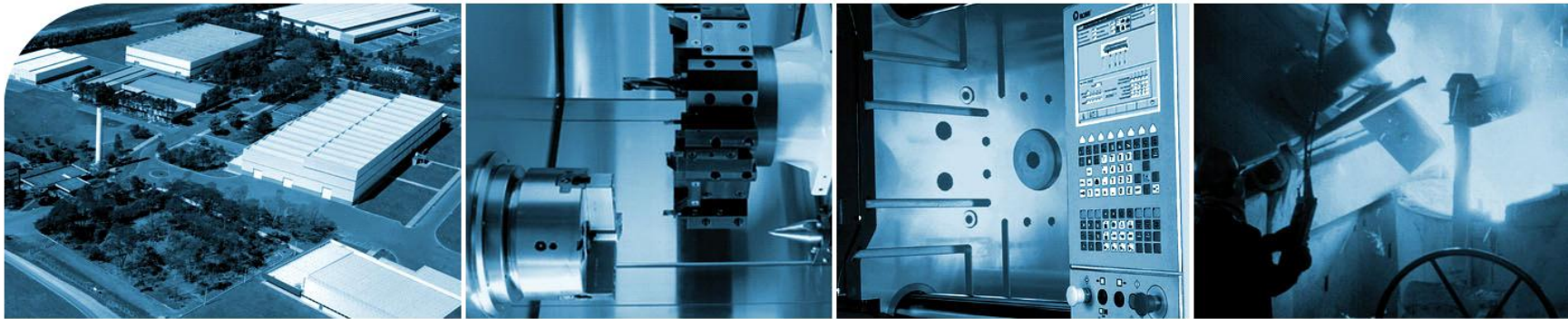




ROMI®

TRADIÇÃO EM INOVAR



Release de Resultados 3T14

22 de outubro de 2014



As informações e declarações sobre eventos futuros estão sujeitas a riscos e incertezas, as quais têm como base estimativas e suposições da Administração e informações a que a Companhia, atualmente, tem acesso. As ressalvas com relação às declarações e informações acerca do futuro, também, incluem informações sobre resultados operacionais possíveis ou presumidos, bem como, declarações que são precedidas, seguidas ou que incluem as palavras "acredita", "poderá", "espera", "prevê", "estima" ou expressões semelhantes. As declarações e informações sobre o futuro não são garantias de desempenho, pois envolvem riscos, incertezas e suposições, dependendo, portanto, de circunstâncias que poderão ocorrer ou não, tendo em vista que muitos dos fatores que irão determinar estes resultados e valores estão além da capacidade de controle ou previsão da Romi.



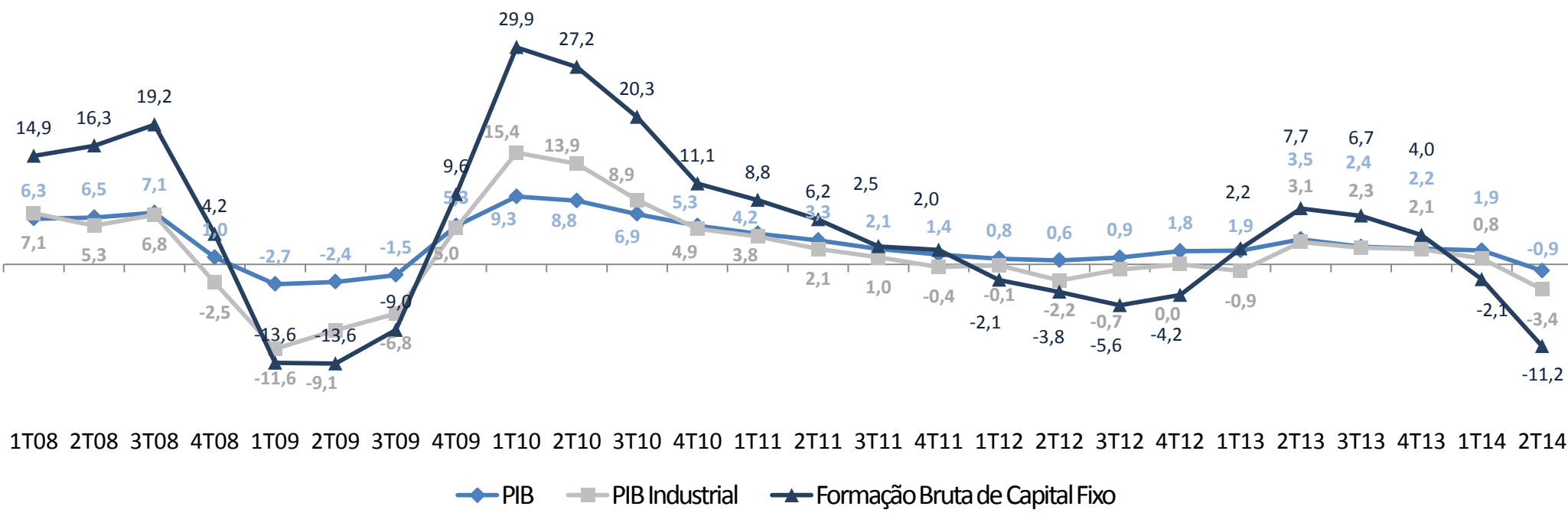
- Investimentos em equipamentos voltados à otimização da estrutura operacional têm sido continuamente efetuados, **aumentando a competitividade** da Romi, que, mesmo diante de um cenário macroeconômico adverso, apresenta um lucro líquido de R\$2,1 milhões nos nove meses de 2014.
- A **receita operacional líquida** no 3T14 atingiu R\$165,5 milhões, 9% abaixo do obtido no 3T13.
- No 3T14 a **margem bruta** foi de 23% em razão do mix de produtos faturados e de despesas relacionadas à otimização da estrutura operacional.
- A **margem EBITDA** foi de 4,6% no 3T14, 5,3 pontos percentuais abaixo do registrado no 3T13.
- O volume de **entrada de pedidos** foi de R\$150,2 milhões no 3T14, montante 27,1% abaixo do obtido no 3T13.
- A **carteira de pedidos** totalizou R\$274,3 milhões em 30 de setembro de 2014.
- Um **Programa de Recompra de Ações** da Romi teve início em 29 de julho de 2014, com a possibilidade de aquisições de até 3 milhões de ações.

Indicador Conjuntural – PIB e FBKF

Junho/2014



TRADIÇÃO EM INOVAR

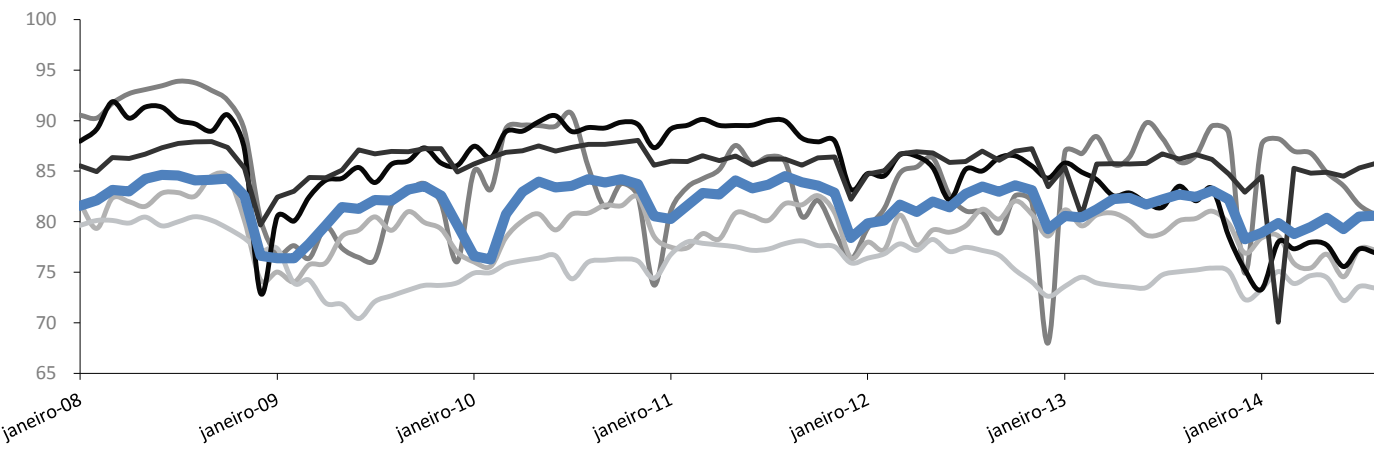


Fonte: IBGE (trimestre x trimestre no ano anterior)

Indicadores Econômicos

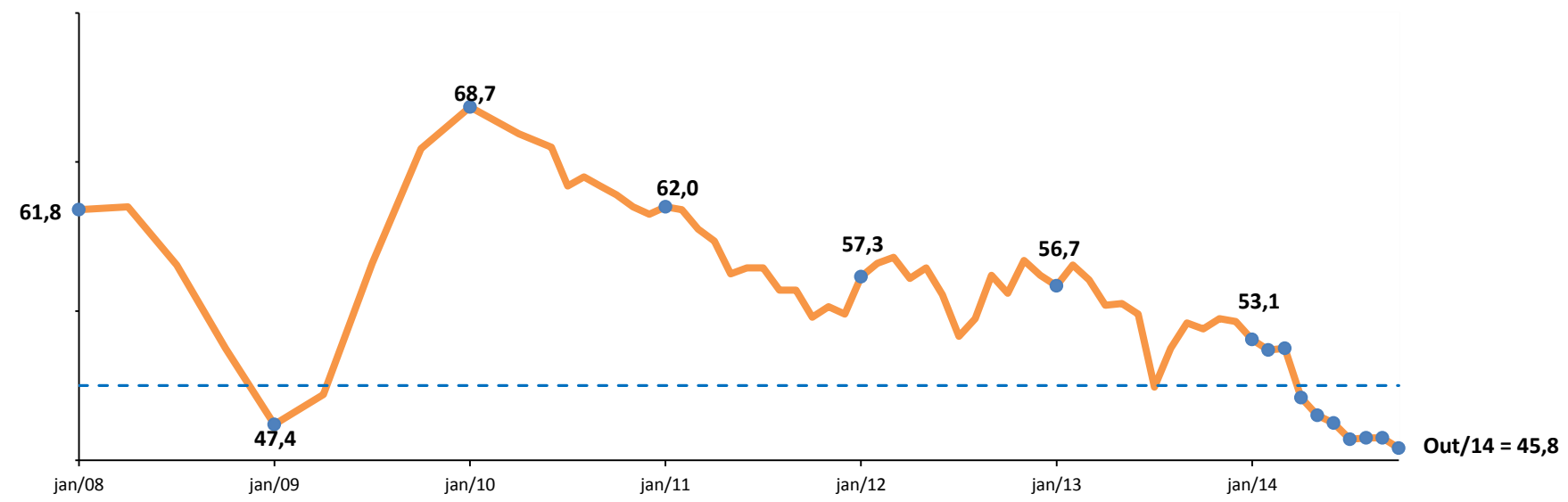


TRADIÇÃO EM INOVAR



- Artigos Plástico/Borracha: 85,8%
- Metalurgia Básica: 80,6%
- Indústria: 80,6%**
- Prod Metal/ Ex Máquinas: 77,2%
- Veículos Automotores: 76,9%
- Máquinas/Equipamentos: 73,4%

Fonte: FIESP – Indicador de Nível de Atividade INA/NUCI (Nível de Utilização da Capacidade Instalada), Agosto de 2014



Fonte: CNI – ICEI (Índice de Confiança do Empresário Industrial), Outubro de 2014



Máquinas-Ferramenta



Distribuição da ROL

	9M14	2013
Prestação de Serviços	23%	19%
Máquinas e Equipamentos	16%	16%
Ensino	11%	9%
Automotivo	8%	12%
Ferramentaria	6%	5%
Máquinas Agrícolas	5%	8%
Outros	31%	31%

Máquinas para Plásticos



Distribuição da ROL

	9M14	2013
Embalagem	43%	26%
Automotivo	15%	15%
Prestação de Serviços	11%	8%
Móveis	9%	10%
Construção Civil	4%	8%
Outros	18%	33%

Fundidos e Fundidos/Usinados



Distribuição da ROL

	9M14	2013
Automotivo Comercial - Caminhões	47%	39%
Agricultura	31%	23%
Energia (edílica)	19%	33%
Outros	3%	5%

Faturamento por Unidade de Negócio



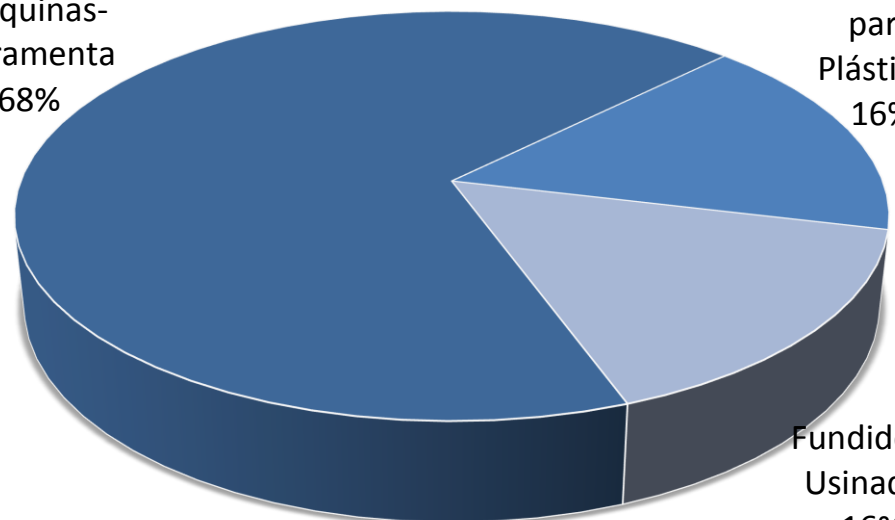
TRADIÇÃO EM INOVAR

9M14

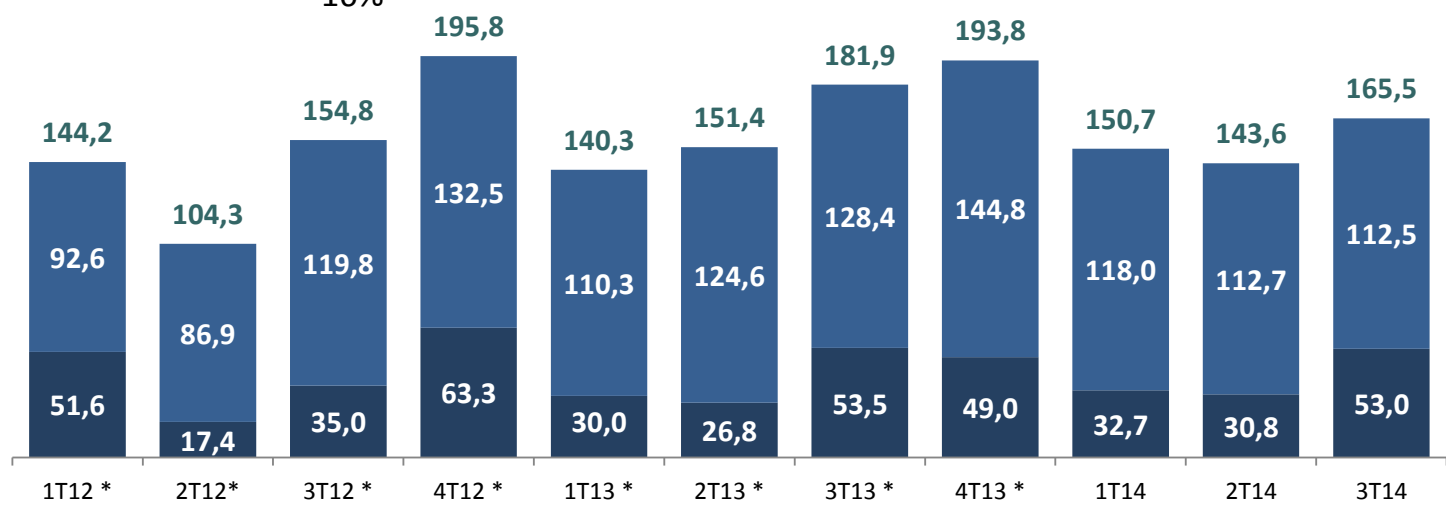
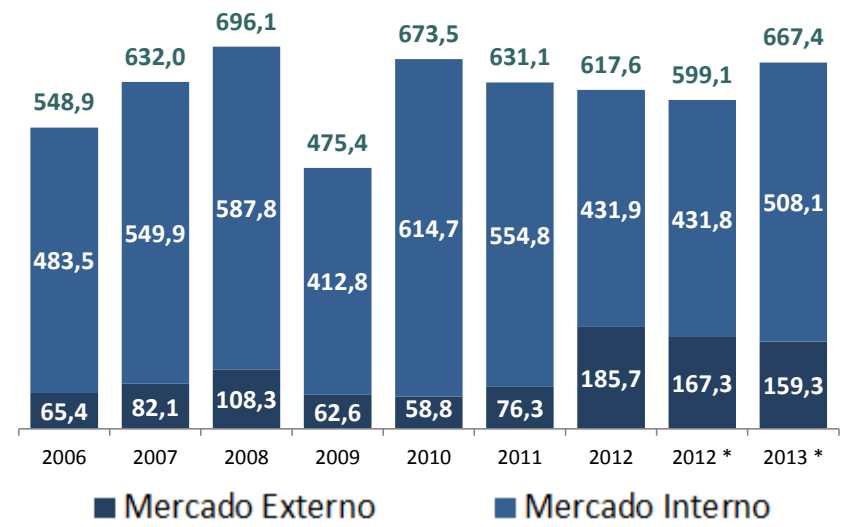
Máquinas-Ferramenta
68%

Máquinas para Plásticos
16%

Fundidos e Usinados
16%



Receita Operacional Líquida (R\$ MM)

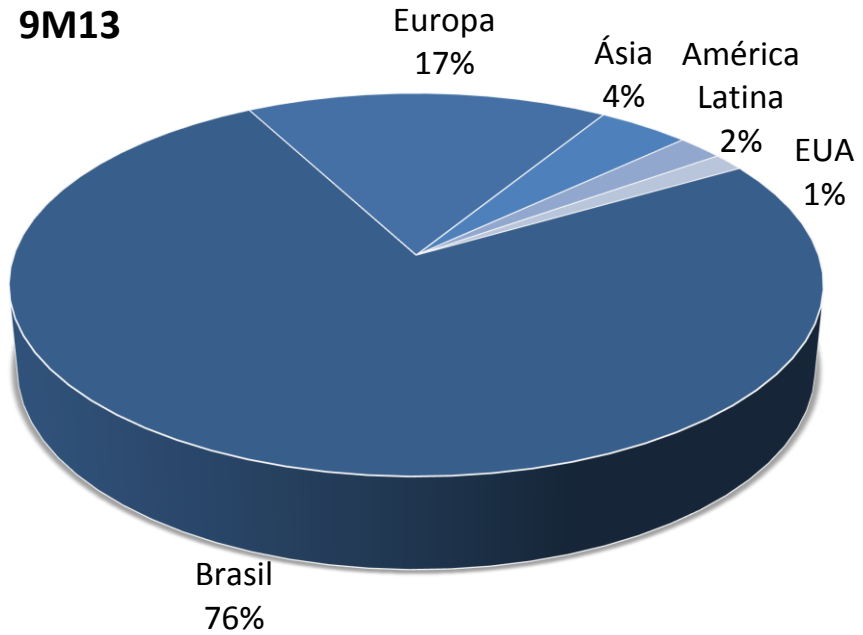


* Valores referentes às operações continuadas, desconsiderando as receitas obtidas pela subsidiária Romi Italia (operações descontinuadas).

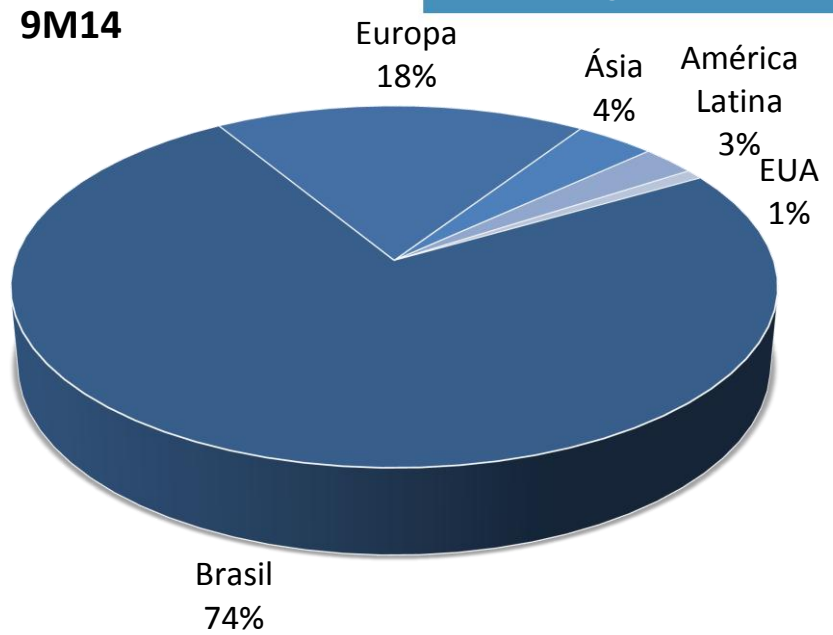
Distribuição Geográfica da Receita



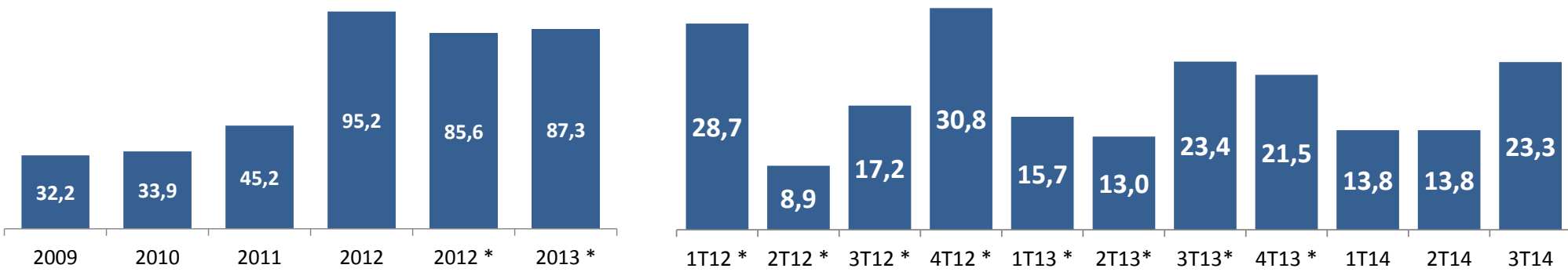
9M13



9M14



Receita no Mercado Externo - US\$ milhões



* Valores referentes às operações continuadas, desconsiderando as receitas obtidas pela subsidiária Romi Italia (operações descontinuadas).



Entrada de Pedidos (R\$ mil) Valores brutos, com impostos	1T13	2T13	3T13	1T14	2T14	3T14	Var 3T14/3T13	Var 3T14/2T14
Máquinas-Ferramenta	84.479	173.368	144.518	119.538	117.411	95.697	-33,8%	-18,5%
Máquinas para Plásticos	25.462	45.484	25.686	18.337	24.100	20.178	-21,4%	-16,3%
Fundidos e Usinados	43.071	37.495	35.949	36.447	26.899	34.371	-4,4%	27,8%
Total	153.012	256.347	206.154	174.321	168.410	150.245	-27,1%	-10,8%

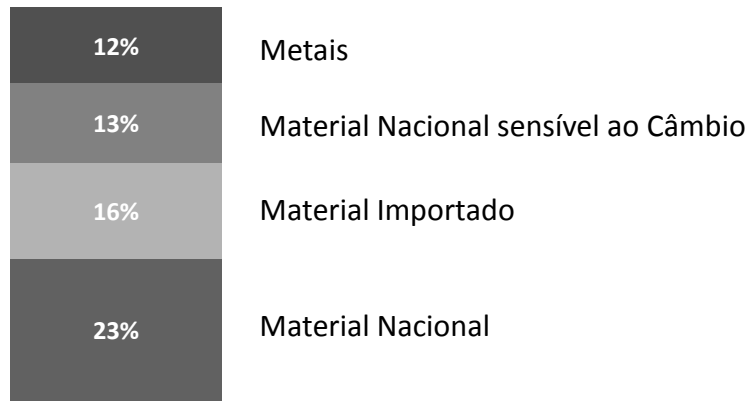
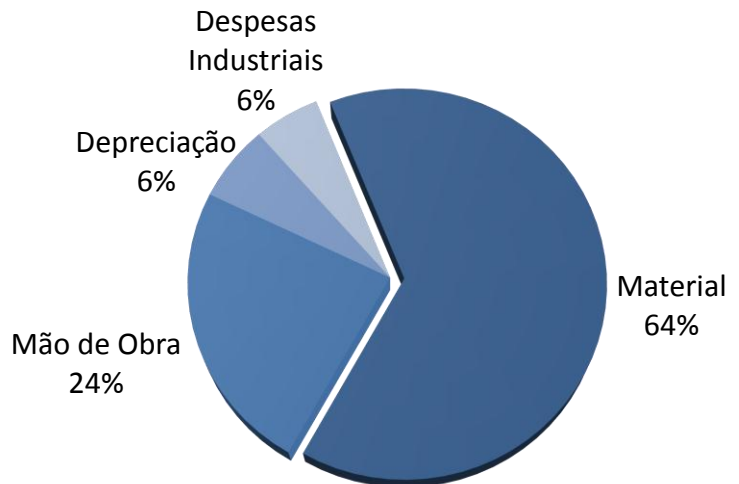
Entrada de Pedidos (R\$ mil) Valores brutos, com impostos	9M13	9M14	Var % 9M14/9M13
Máquinas-Ferramenta	402.365	332.645	-17,3%
Máquinas para Plásticos	96.632	62.614	-35,2%
Fundidos e Usinados	116.515	97.717	-16,1%
Total	615.512	492.977	-19,9%

Carteira de Pedidos (R\$ mil) Valores brutos, com impostos	1T13	2T13	3T13	4T13	1T14	2T14	3T14	Var % 3T14/3T13	Var % 3T14/2T14
Máquinas-Ferramenta	176.377	246.312	254.591	238.522	227.486	248.174	215.695	-15,3%	-13,1%
Máquinas para Plásticos	31.209	45.969	49.219	41.345	38.233	35.819	24.254	-50,7%	-32,3%
Fundidos e Usinados	37.026	37.846	35.505	29.556	38.388	35.979	34.403	-3,1%	-4,4%
Total	244.612	330.127	339.315	309.423	304.107	319.971	274.351	-19,1%	-14,3%

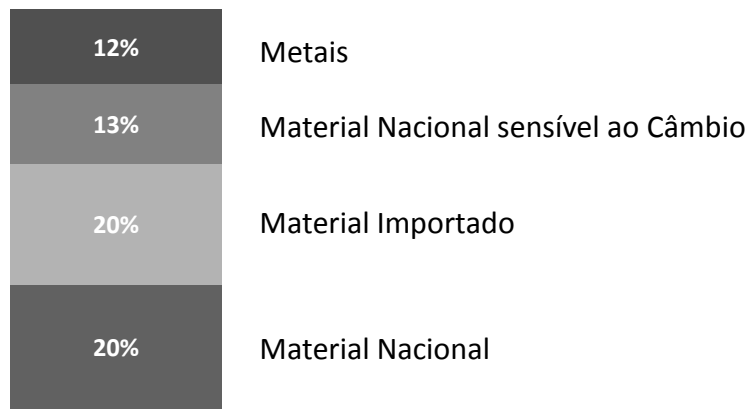
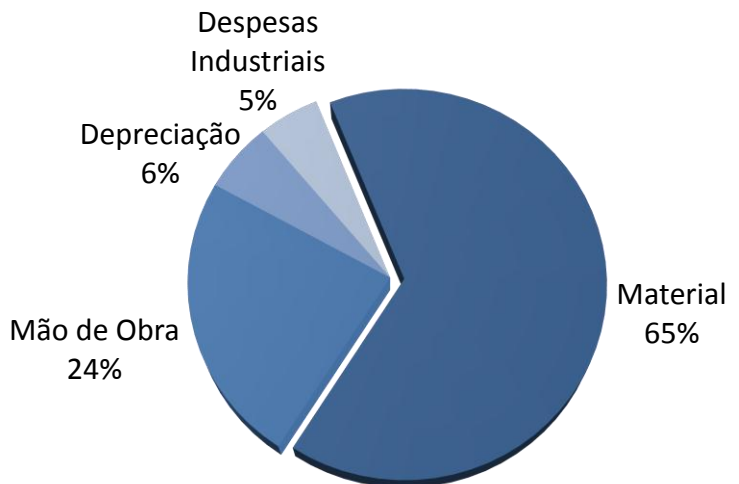
Custo dos Produtos Vendidos



9M13

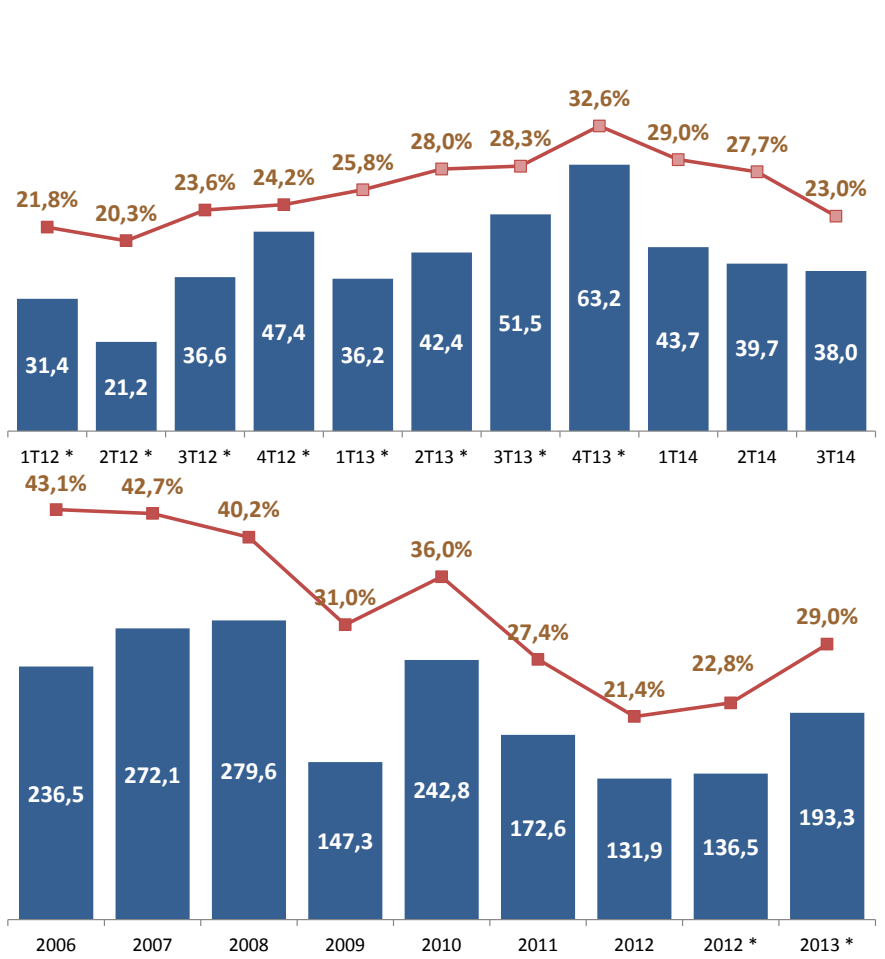


9M14

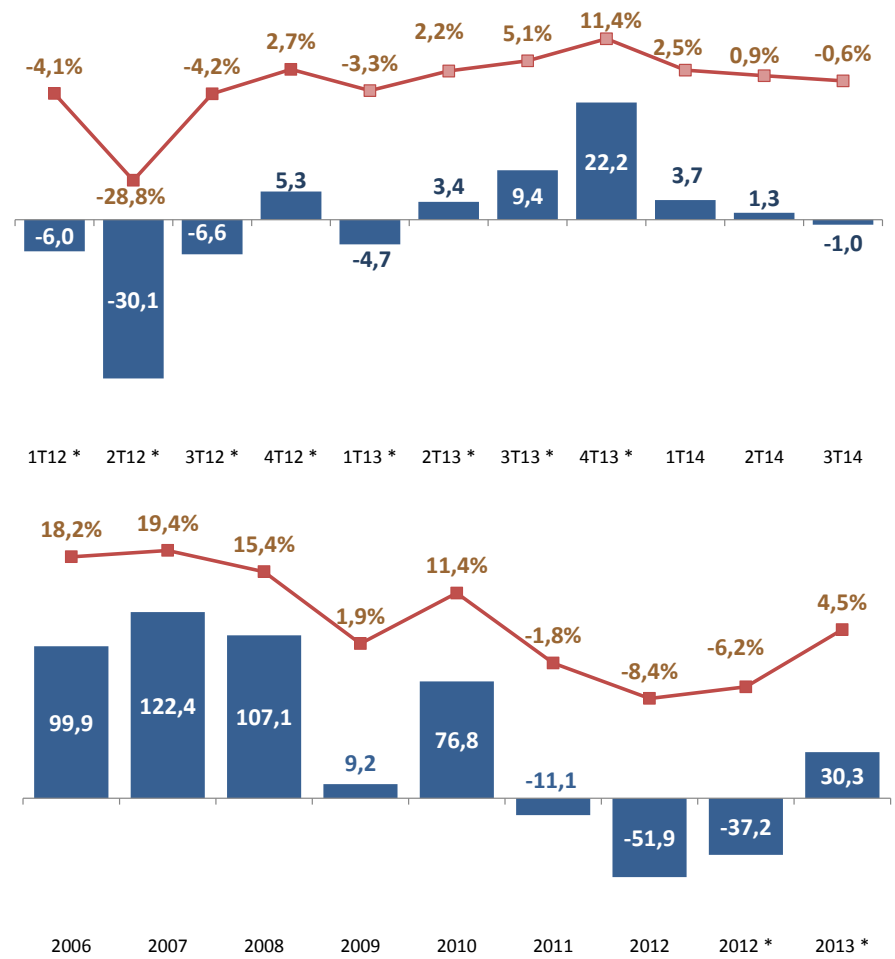




Lucro Bruto (R\$ milhões) e Margem Bruta



Lucro Operacional (R\$ milhões) e Margem Operacional



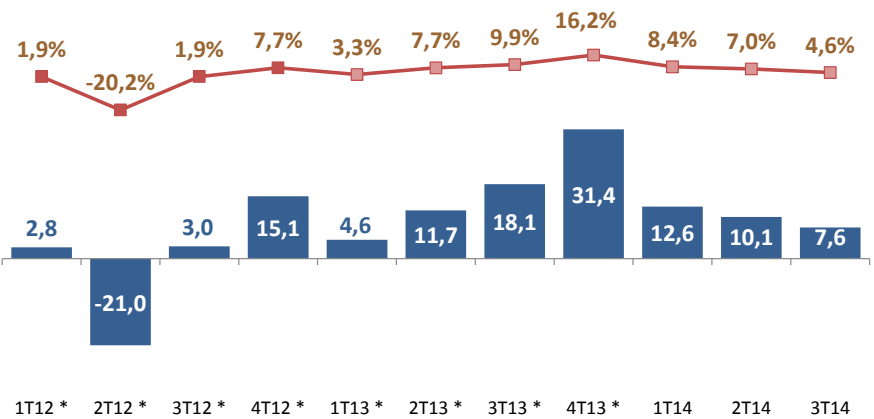
* Valores referentes às operações continuadas, desconsiderando as receitas obtidas pela subsidiária Romi Italia (operações descontinuadas).

Resultados e Margens

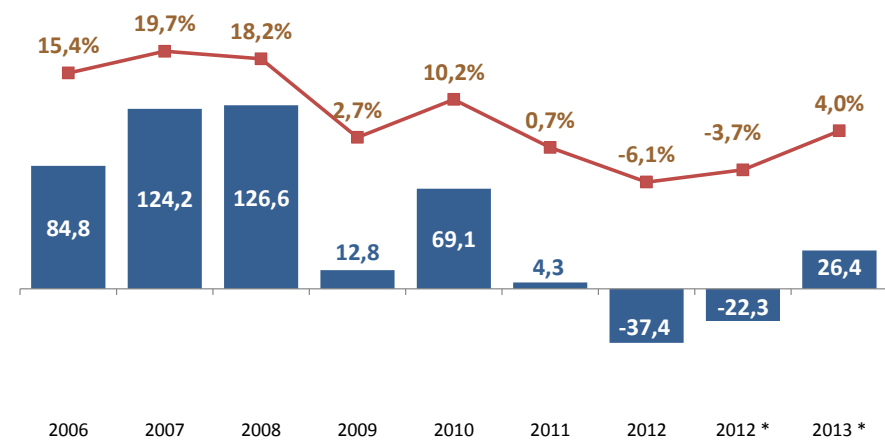
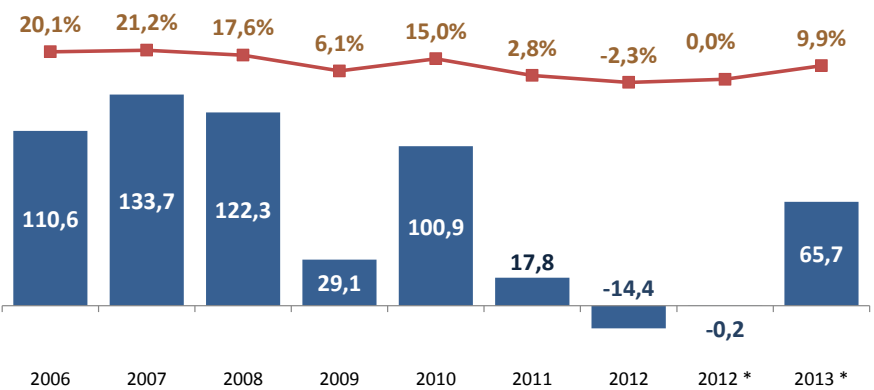
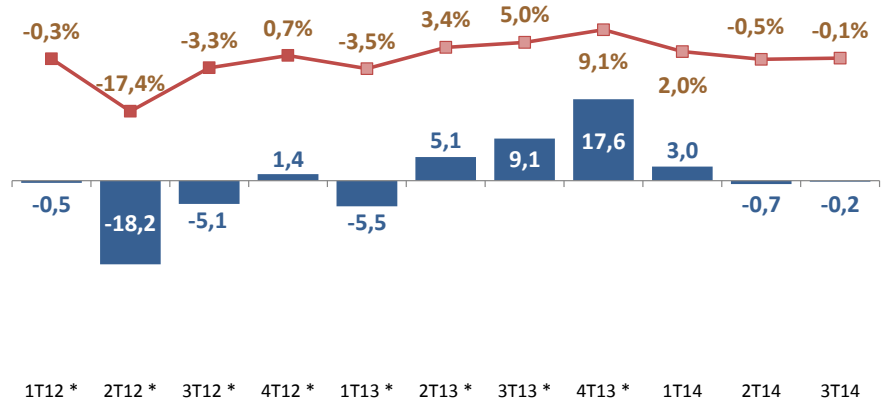


TRADIÇÃO EM INOVAR

EBITDA (R\$ milhões) e Margem EBITDA



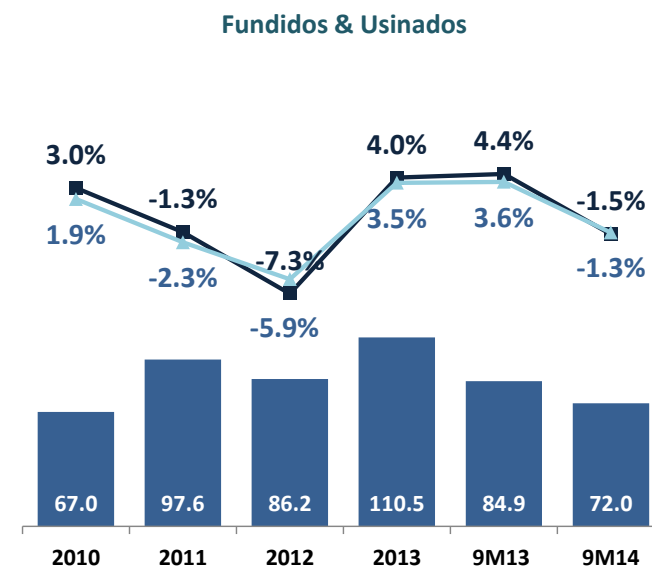
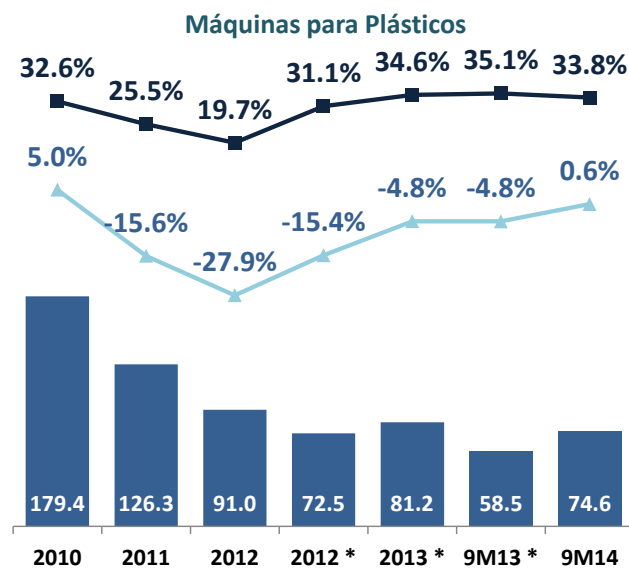
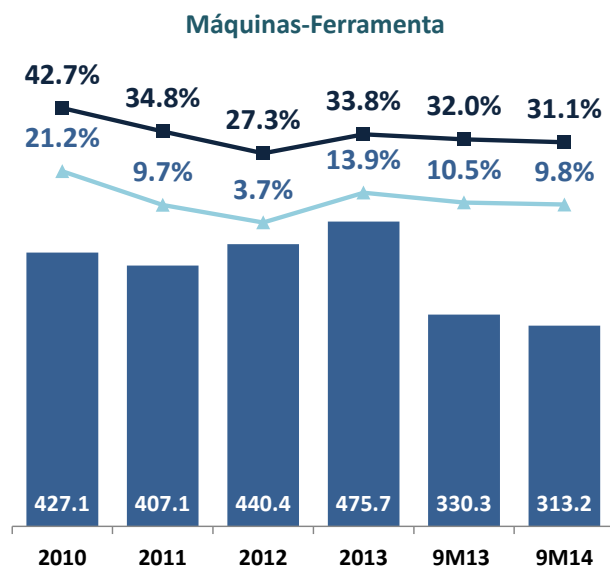
Lucro Líquido (R\$ milhões) e Margem Líquida



* Valores referentes às operações continuadas, desconsiderando as receitas obtidas pela subsidiária Romi Italia (operações descontinuadas).

Desempenho por Unidade de Negócio

Faturamento	Trimestre							Acumulado	
	1T13	2T13	3T13	4T13	1T14	2T14	3T14	9M13	9M14
Máquinas-Ferramenta (unidades)	400	304	387	443	245	281	325	1.091	851
Máquinas para Plástico (unidades)	44	61	49	60	53	38	37	154	128
Fundidos e Usinados (toneladas)	3.598	4.436	4.991	4.475	3.564	3.571	4.167	13.025	11.302



■ Receita Líquida
 ■ Margem Bruta
 ▲ Margem EBITDA

* Valores referentes às operações continuadas, desconsiderando as receitas obtidas pela subsidiária Romi Italia (operações descontinuadas).



Aplicações – R\$ MM – 30/09/2014

Tipo	Valor
Certificado de depósito bancário (CDB)	73,3
Aplicações financeiras lastreadas por debêntures	5,2
Bancos	20,4
Total	98,8

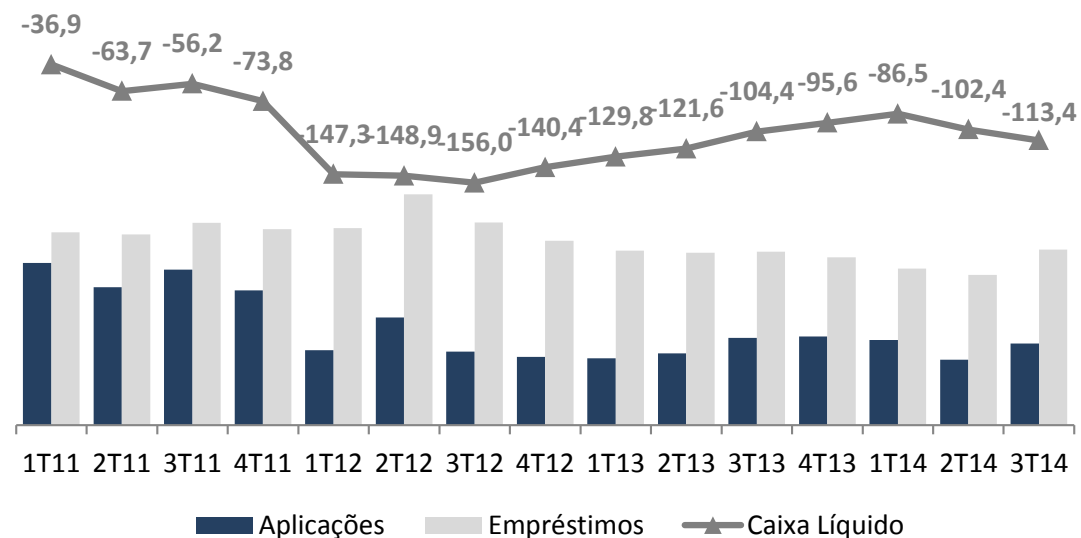
Dívida Líquida = 113,4

Empréstimos* – R\$ MM – 30/09/2014

Vencimentos	Valor
2014 (3 meses)	11.0
2015	103.1
2016	31.9
2017	40.9
2018	17.5
2019 e após	7.8
Total	212.2

(*) sem o Finame Fabricante

Evolução da Posição Líquida de Caixa (Dívida)

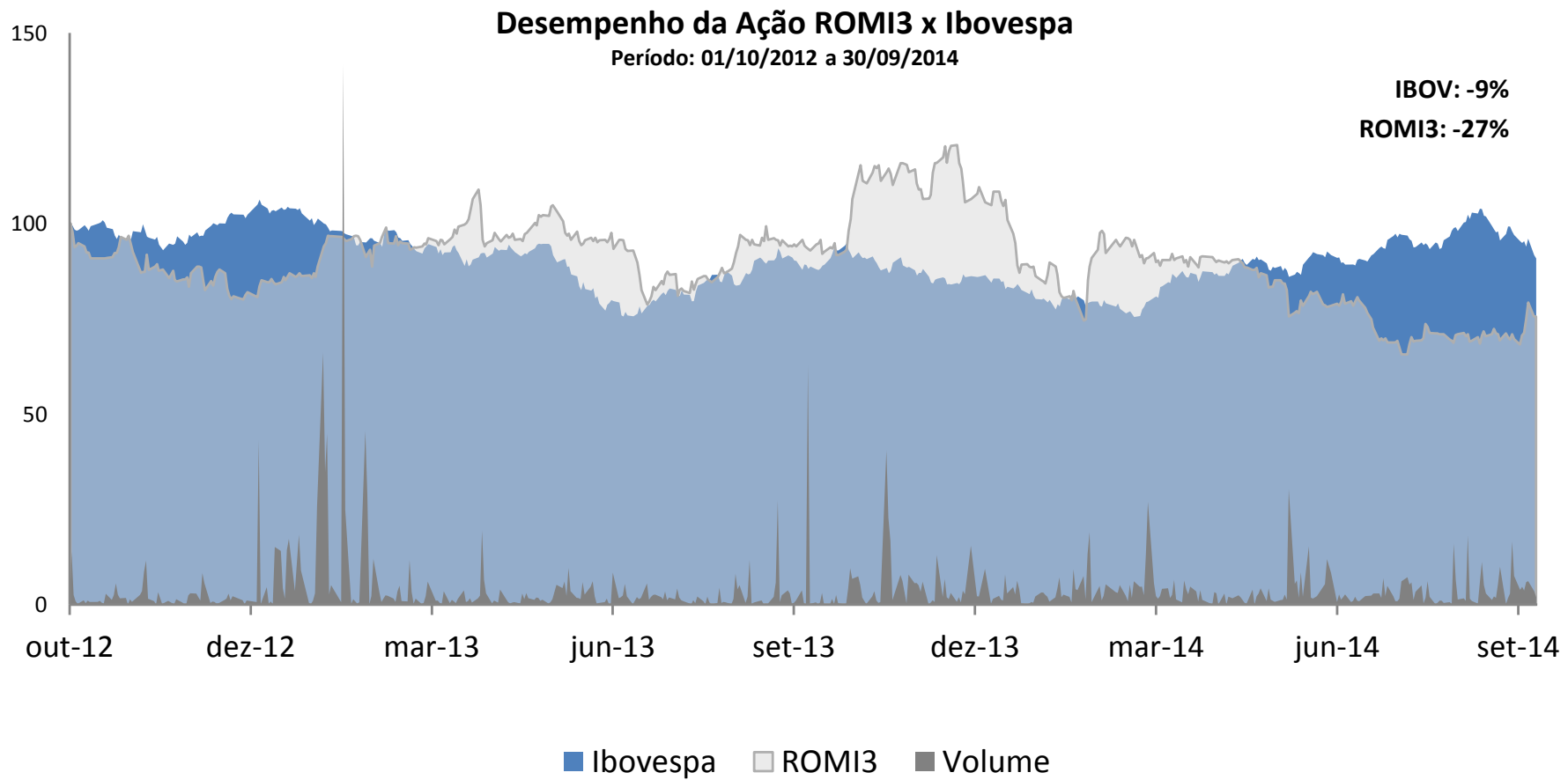




Demonstração do Resultado B+W

€ 000

	3T13	2T14	3T14	Var % 3T/3T	Var % 3T/2T	9M13	9M14	Var % 14/13
Receita Operacional Líquida	14.964	5.373	11.629	(22,3)	116,4	29.338	24.543	(16,3)
Custo dos produtos e serviços vendidos	(11.193)	(4.237)	(9.313)	(16,8)	119,8	(22.882)	(19.452)	(15,0)
Lucro Bruto	3.771	1.136	2.316	(38,6)	103,9	6.455	5.091	(21,1)
<i>Margem Bruta %</i>	<i>25,2%</i>	<i>21,1%</i>	<i>19,9%</i>			<i>22,0%</i>	<i>20,7%</i>	
Despesas Operacionais	(2.077)	(1.905)	(1.954)	(5,9)	2,6	(5.569)	(5.763)	3,5
Comerciais	(834)	(572)	(677)	(18,9)	18,3	(2.148)	(1.832)	(14,7)
Gerais e Administrativas	(1.243)	(1.333)	(1.277)	2,8	(4,1)	(3.421)	(3.931)	14,9
Lucro/Prejuízo Operacional antes do resultado financeiro	1.694	(769)	362	(78,6)	(147,1)	887	(672)	(175,8)
<i>Margem Operacional %</i>	<i>11,3%</i>	<i>-14,3%</i>	<i>3,1%</i>			<i>3,0%</i>	<i>-2,7%</i>	
Resultado Financeiro	(78)	(73)	(94)	20,5	28,7	(249)	(280)	12,7
Lucro/Prejuízo Operacional	1.616	(841)	268	(83,4)	(131,9)	638	(952)	(249,3)
Imposto de renda/Contribuição social	(230)	-	240	(204,6)	-	(212)	240	(213,3)
Lucro/Prejuízo Líquido	1.387	(841)	508	(63,4)	(160,4)	426	(712)	(267,2)
<i>Margem Líquida %</i>	<i>9,3%</i>	<i>-15,7%</i>	<i>4,4%</i>			<i>1,5%</i>	<i>-2,9%</i>	
EBITDA	2.086	(465)	814	(61,0)	(274,9)	2.221	360	(83,8)
Resultado líquido	1.387	(841)	508	(63,4)	(160,4)	426	(712)	(267,2)
Imposto de renda/Contribuição social	230	-	(240)	(204,6)	-	212	(240)	(213,3)
Resultado financeiro líquido	78	73	94	20,5	28,7	249	280	12,7
Depreciação e Amortização	392	303	452	15,5	49,2	1.334	1.032	(22,6)
<i>Margem EBITDA %</i>	<i>13,9%</i>	<i>-8,7%</i>	<i>7,0%</i>			<i>7,6%</i>	<i>1,5%</i>	

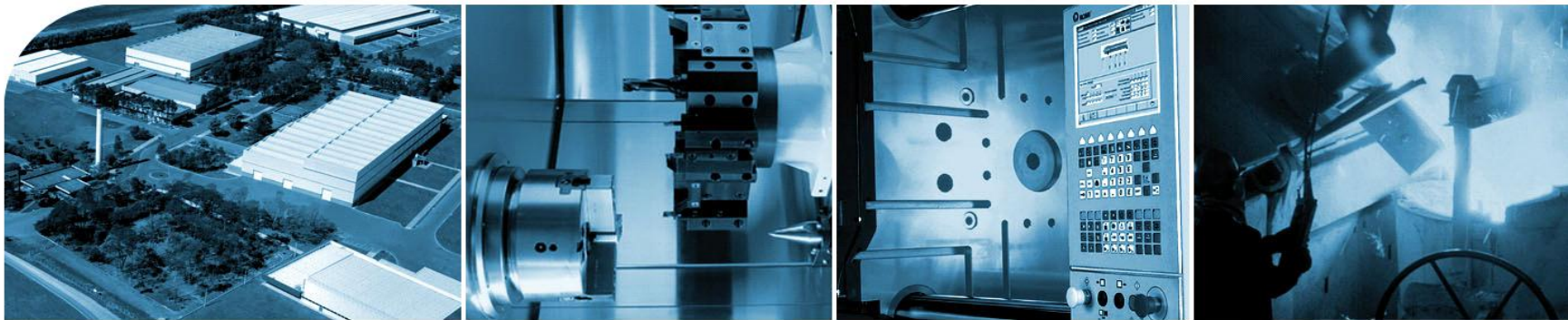


Fonte: BM&FBovespa



ROMI®

TRADIÇÃO EM INOVAR



Fábio B. Taiar

Diretor de Relações com Investidores

+ 55 (19) 3455-9418

ftaiar@romi.com

www.romi.com