



# INDÚSTRIAS ROMI S.A.

## *Informações ao Mercado*

*4 de Abril de 2006*

---



## **A Empresa:**

### **Indústrias Romi S.A.**

Sede em Santa Bárbara d'Oeste/SP

#### **Atuação:**

A empresa atua em toda indústria metal-mecânica e transformadora de plásticos por injeção, notadamente nos setores automobilístico e autopeças, bens de consumo, bens de capital em geral e agroindustrial.

**Fundação: 1930**

---



**ROMI**

# Acionistas/Empresas Controladas

**Fênix**  
55,4%

ON = 68,6%  
PN = 40,7%

**Famílias Romi/Chiti**  
11,2%

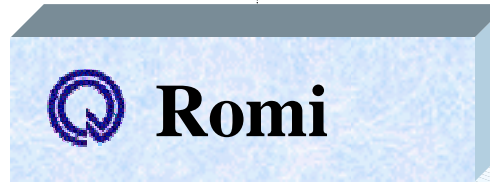
ON = 13,2%  
PN = 9,0%

**Fundação Romi**  
2,2%

ON = 2,4%  
PN = 2,0%

**Mercado**  
31,2%

ON = 15,8%  
PN = 48,3%



PL = R\$ 365 mi  
ROL = R\$ 508 mi  
Funcionários = 2.330

## Dados Financeiros = Dez/05

**Rominor** 92,96%

Empreendimentos

PL = R\$ 18 mi  
ROL = R\$ 2 mi  
Funcionários = 0

**Romi Machine Tools** 100%

Controlada MF - USA

PL = US\$ 3 mi  
ROL = US\$ 9 mi  
Funcionários = 12

**Romi Europa** 100%

Controlada MF - Europa

PL = Euro 0,3 mi  
ROL = Euro 0,8 mi  
Funcionários = 8

**Interocean** 100%

Trading Inativa

PL = R\$ 0,1 mi  
ROL -  
Funcionários = 0

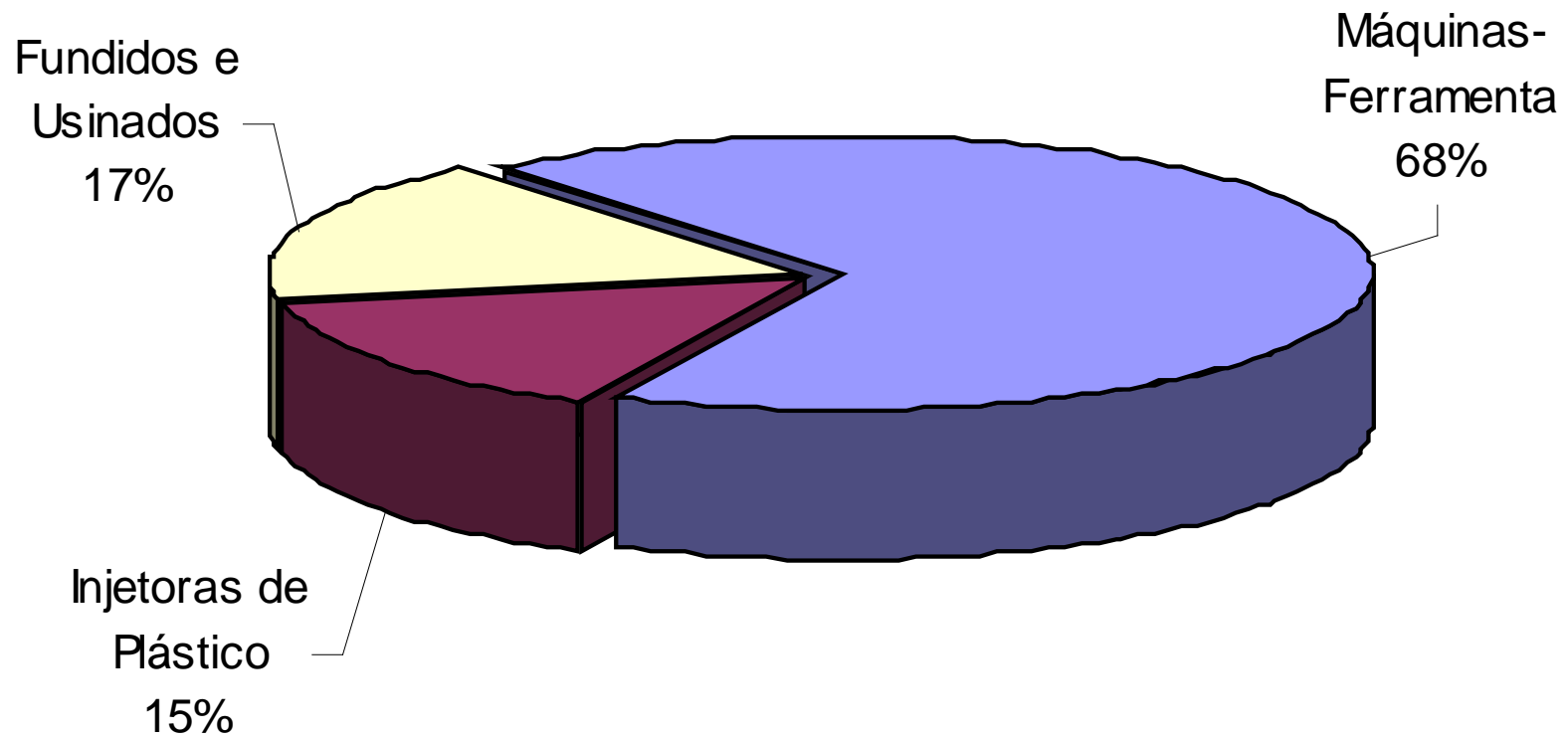
**Favel Uruguai** 100%

Apoio Financeiro - Uruguai

PL = US\$ 1,3 mi  
ROL = US\$ 0,1 mi  
Funcionários = 0

# Produtos - Geral

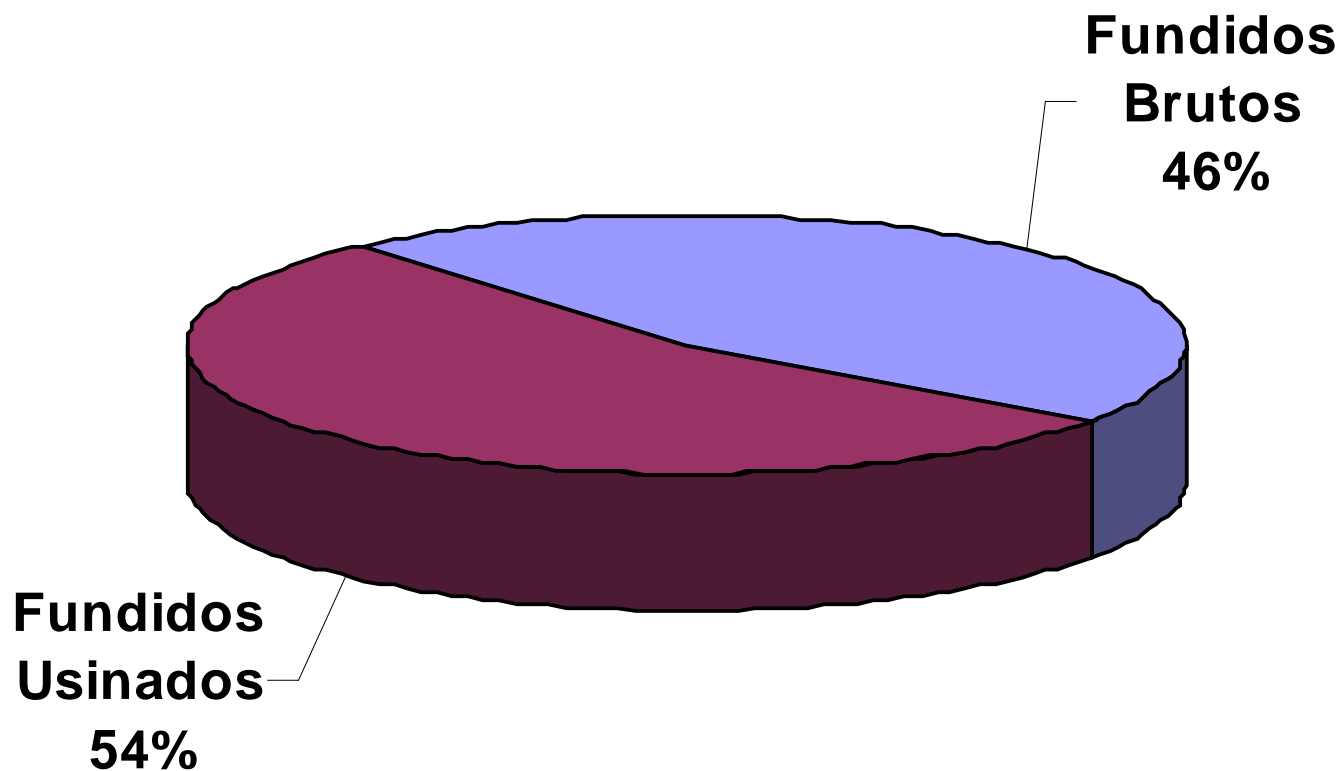
## Faturamento - 2005





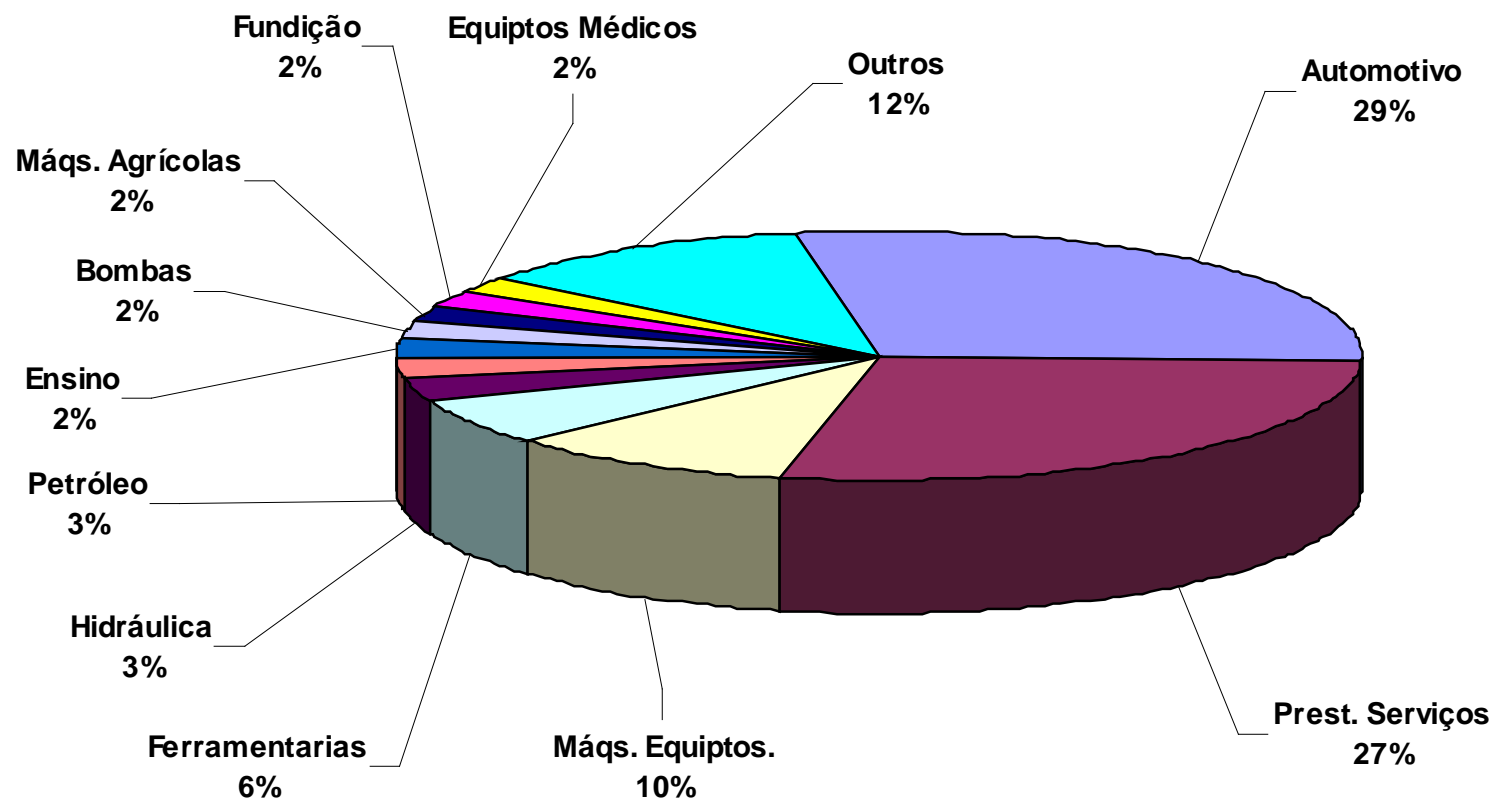
# Produtos - Fundidos e Usinados

Faturamento - 2005



# Máquinas-Ferramenta

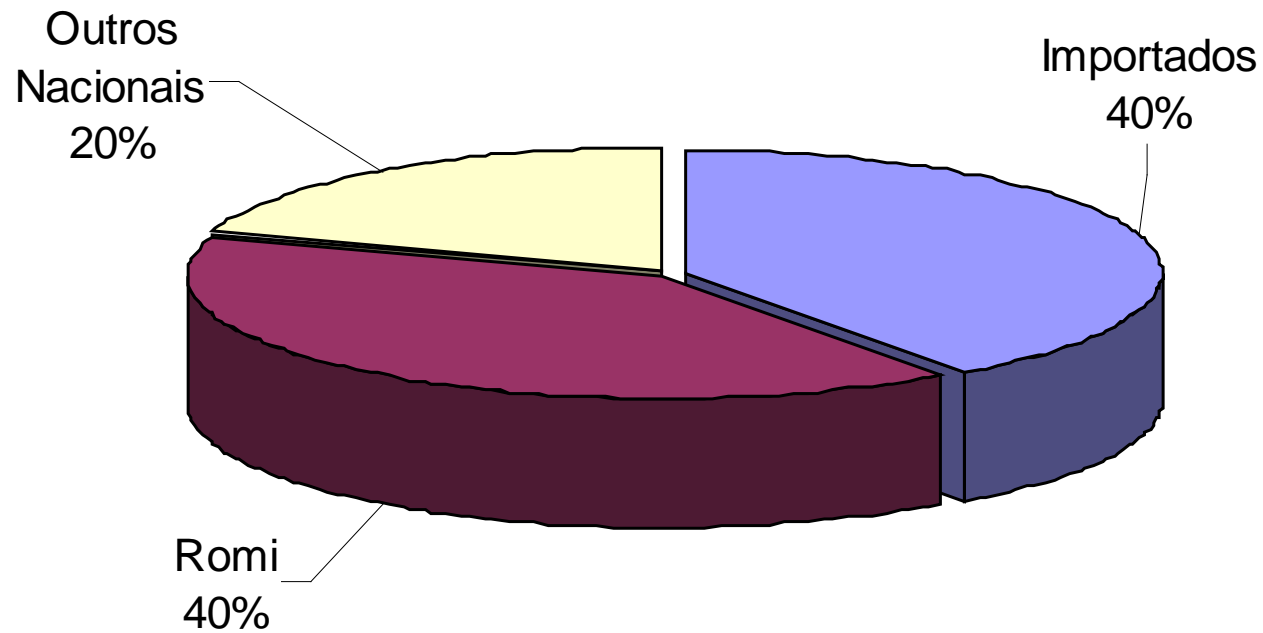
Faturamento Total por Ramo de Atividade dos Clientes  
2005





# Market Share - Máquinas-Ferramenta no Brasil

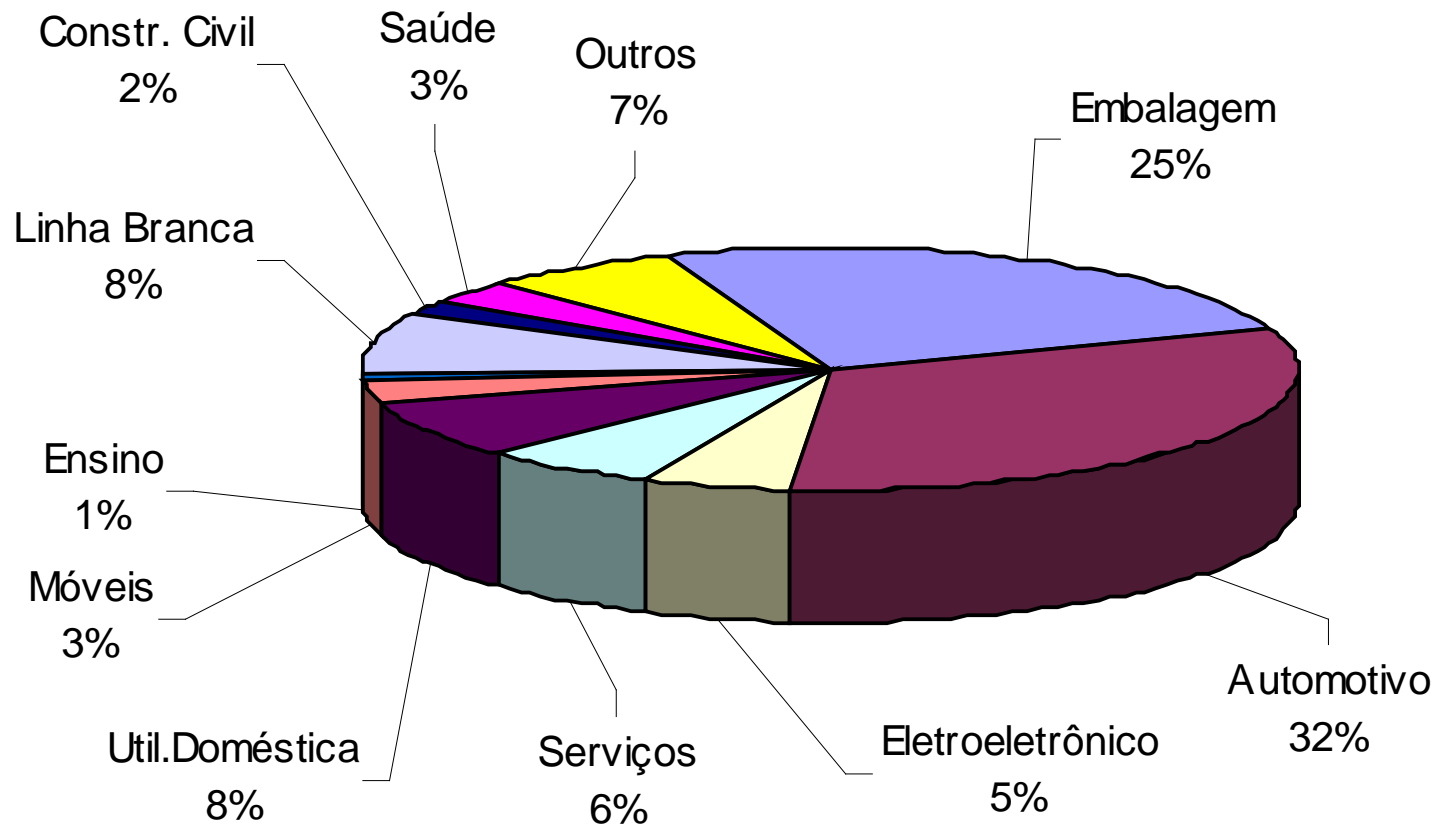
(produtos concorrenciais)





# ROMI<sup>®</sup> Máquinas Injetoras de Plástico

Faturamento Total por Ramo de Atividade dos Clientes  
2005

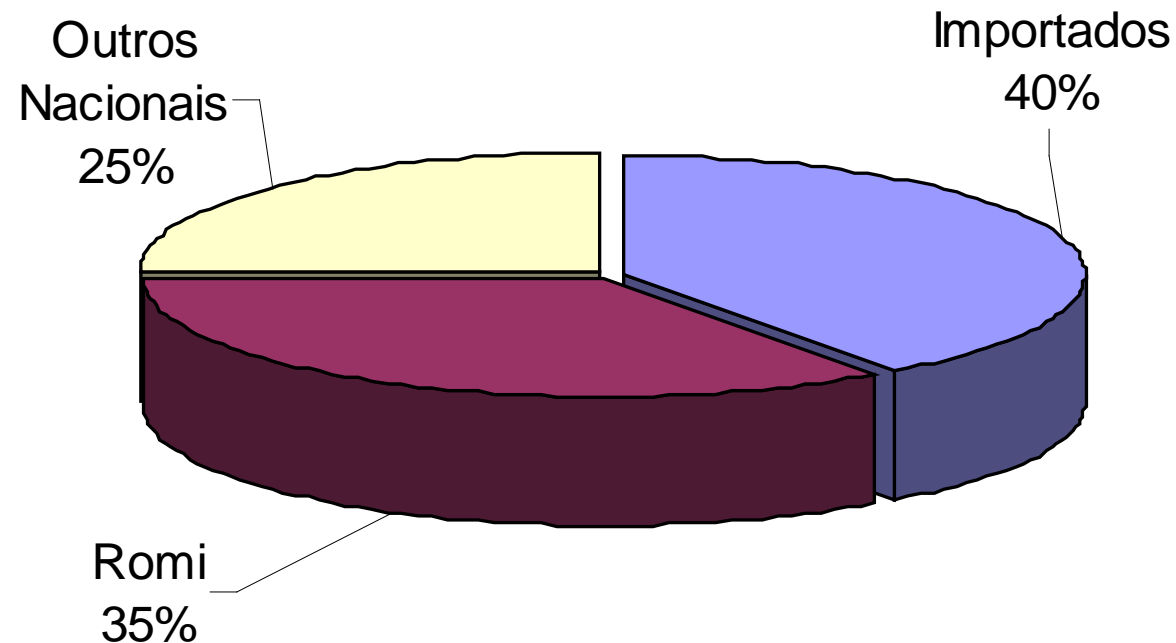






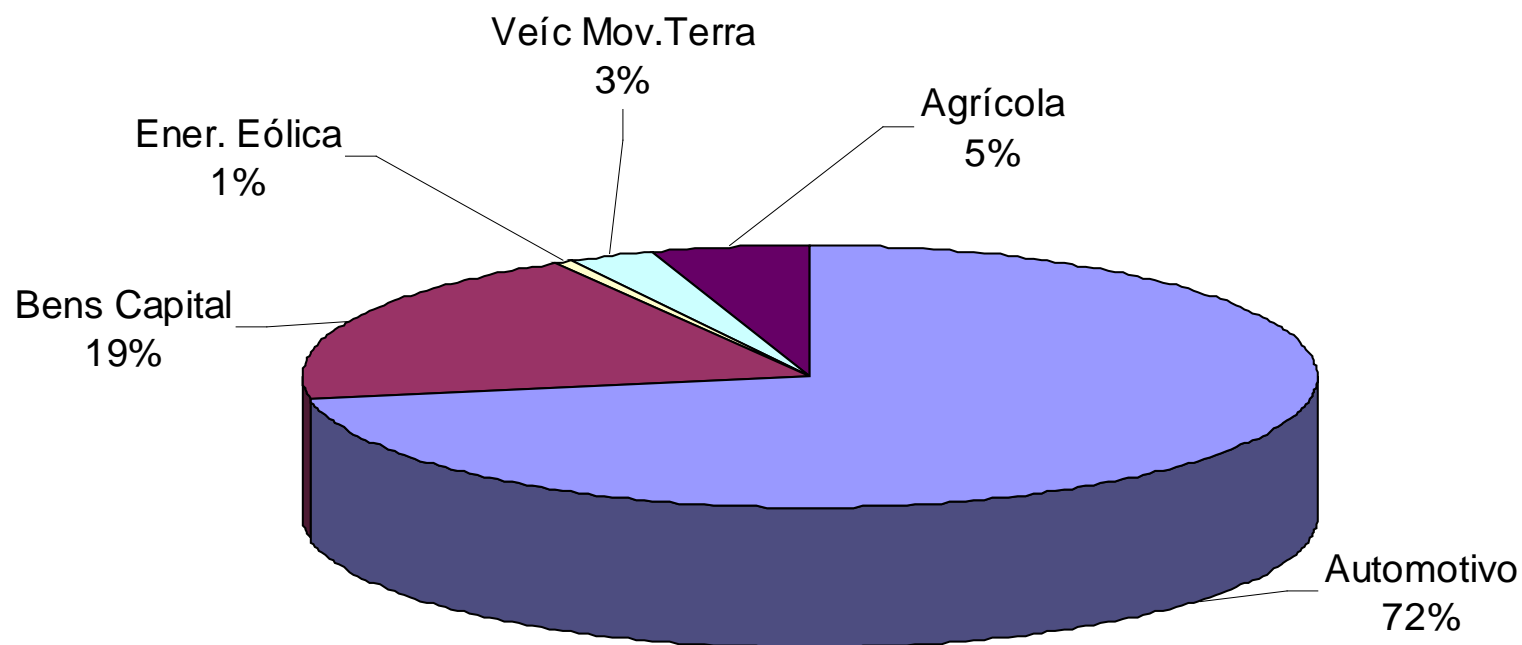
# Máquinas Injetoras de Plástico

- ✓ Consumo Mundial - 2.4 Bi US\$
- ✓ Market Share - Injetoras de Plástico no Brasil  
(produtos concorrenciais)



# Mercado - Fundidos e Usinados

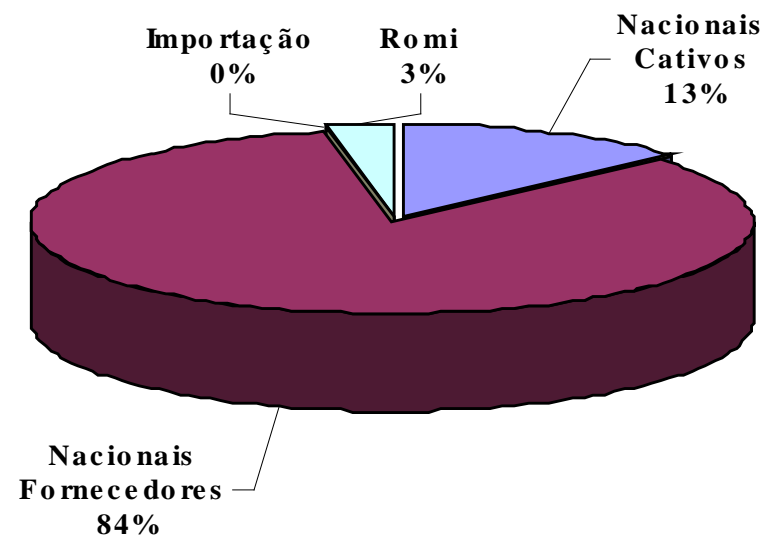
Faturamento Total por Ramo de Atividade dos Clientes  
2005



# Fundições Cativas x Fornecedores

Fundições	Capacidade Ton./Ano	%
Preferencialmente Cativas	186.000	13%
Preferencialmente Fornecedores	1.172.500	84%
Romi	44.000	3%
Total	1.402.500	100%

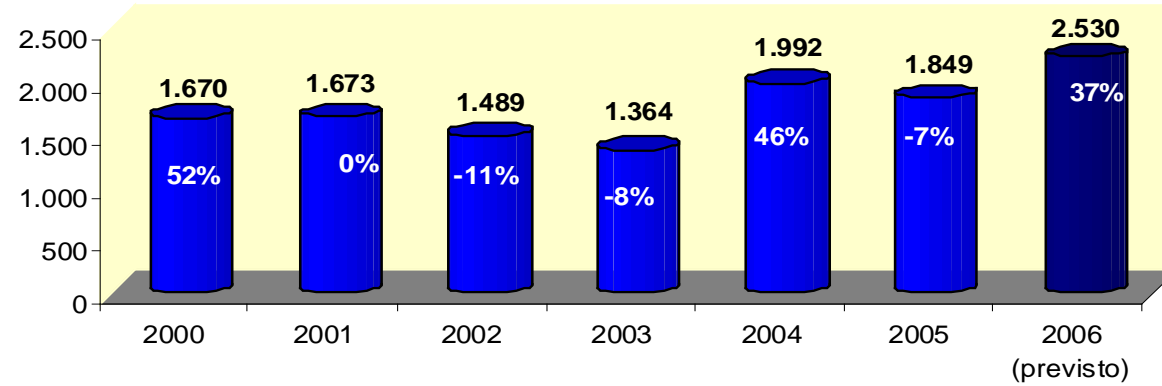
Nota: A importação de fundido bruto atualmente é irrelevante, e quando ocorre é de forma indireta na importação de conjuntos completos.



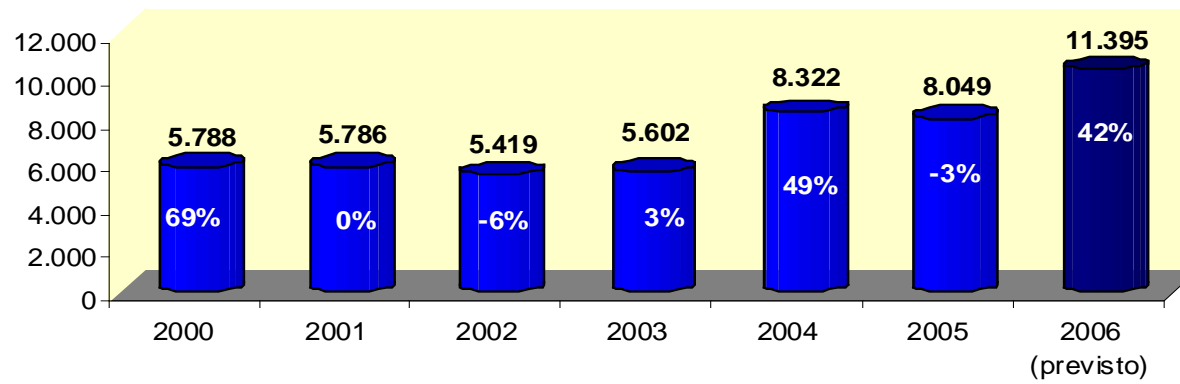


# Produção

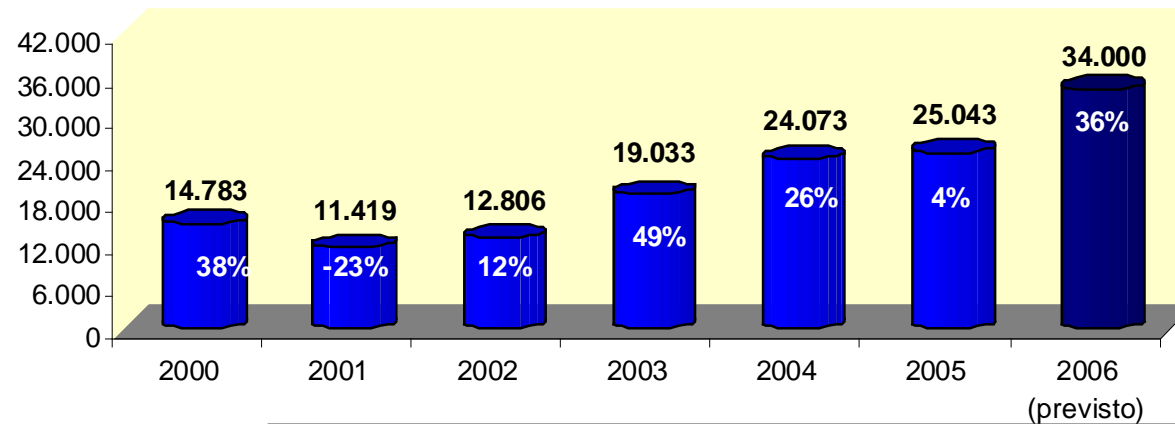
### Programa de Produção - MF e IP - quantidade



### Programa de Produção - MF e IP - tonelage

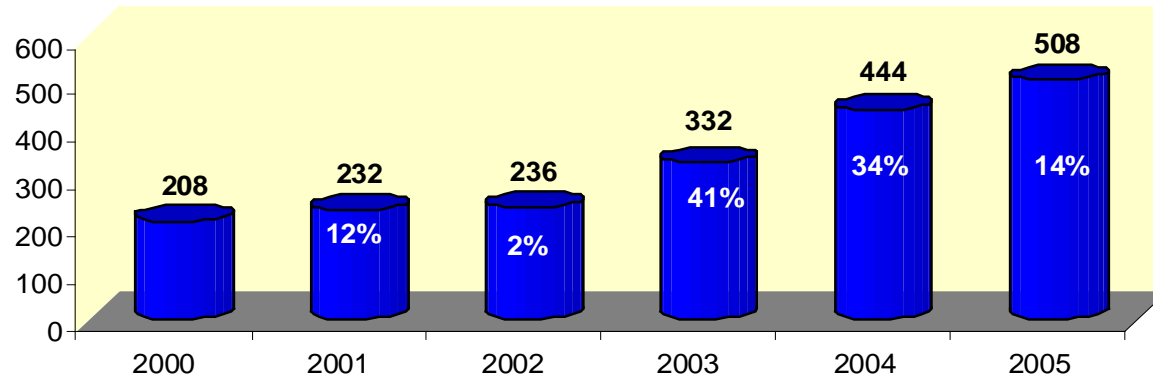


### Tonelage de Fundidos

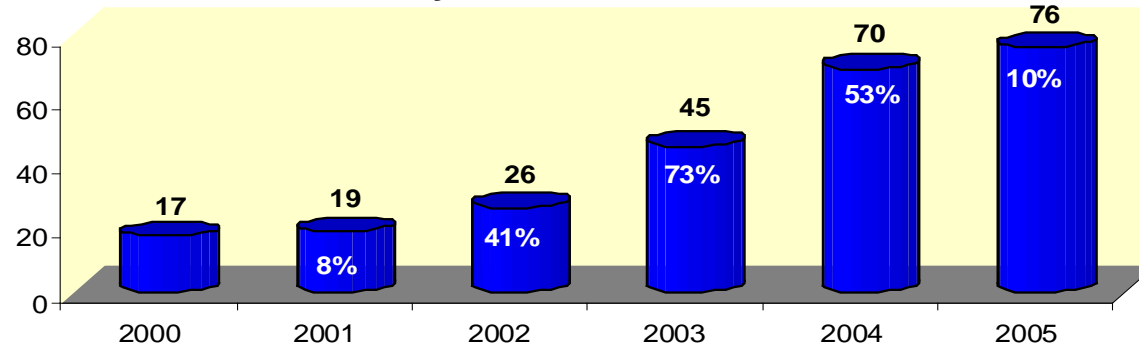




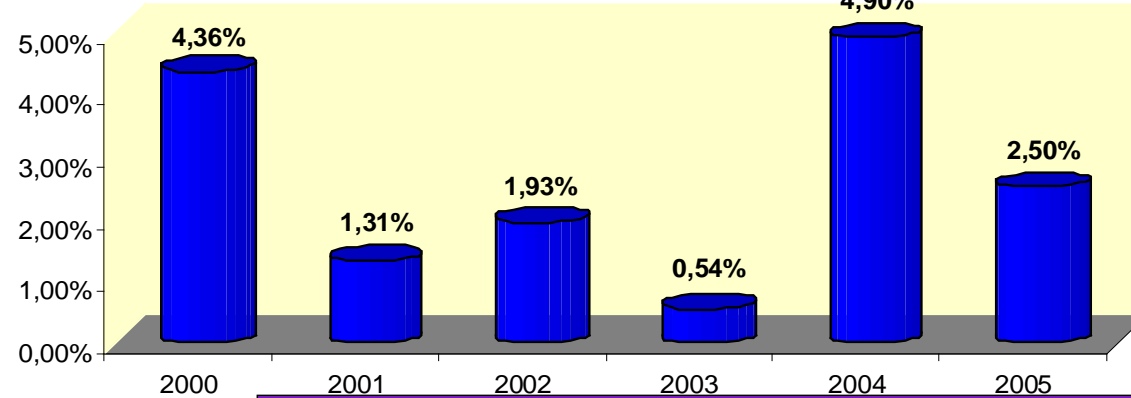
### Evolução da Receita de Vendas (R\$ milhões) Variação sobre ano anterior



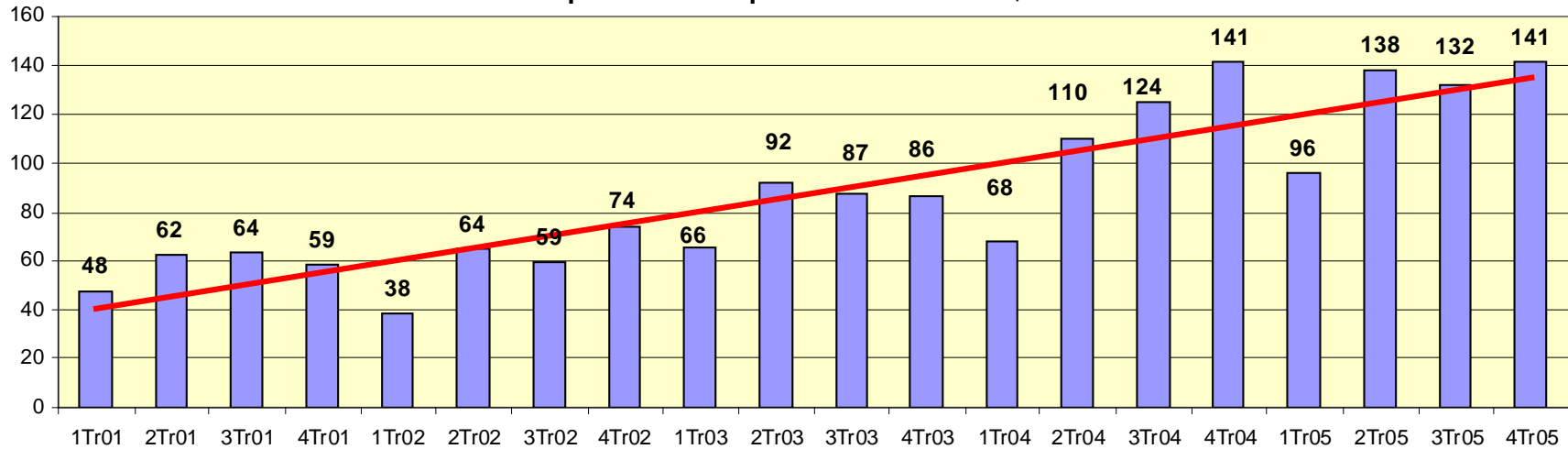
### Evolução do Lucro Líquido (R\$ milhões) Variação sobre ano anterior



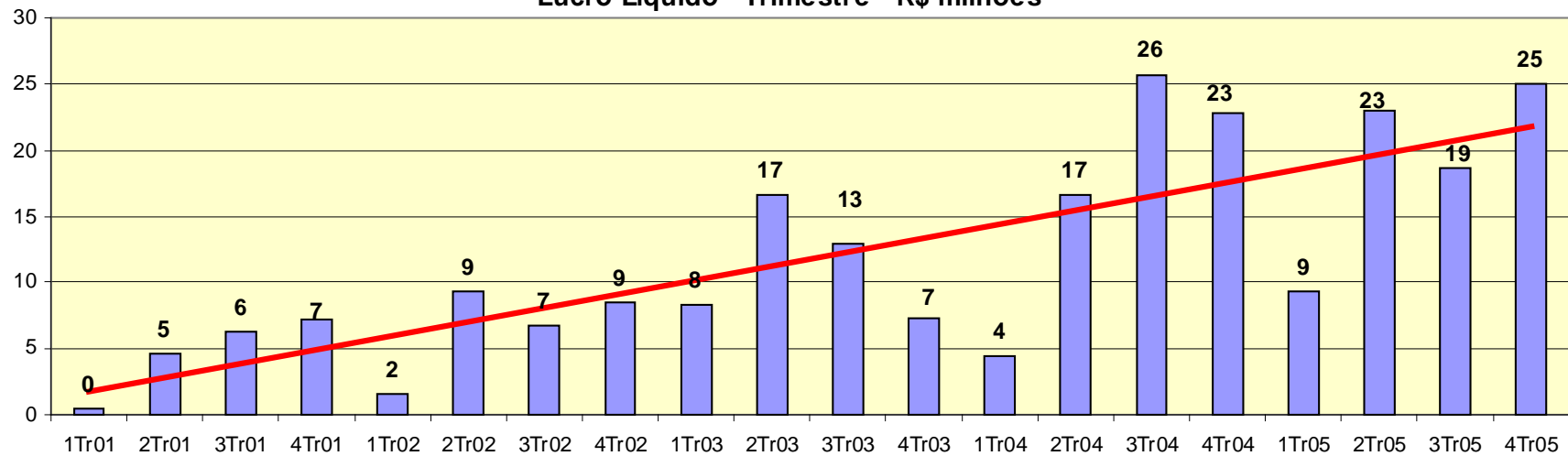
### variação % PIB



**Receita Operacional Líquida - Trimestre - R\$ milhões**



**Lucro Líquido - Trimestre - R\$ milhões**



## Margens - Geral da Empresa

	<b>Bruta</b>	<b>Operacional</b>	<b>Líquida</b>
<b>2004</b>	<b>43%</b>	<b>19%</b>	<b>16%</b>
<b>2005</b>	<b>41%</b>	<b>17%</b>	<b>15%</b>
<b>2006 (estimado)</b>	<b>42%</b>	<b>19%</b>	<b>17%</b>

# Custos e Preços

## Estrutura de Custos

Materiais Nacionais	-	44%	-	Estabilidade
Materiais Importados	-	27%	-	US\$
Outros	-	29%	-	4 a 6%
		100%		

## Preços

<b>MF</b>	{	Sensibilidade	➔	Dólar
		Estabilidade	➔	repasse do dólar
<b>FU</b>	=	Estabilidade		



## Balança Comercial Romi - 2005

	<u>valores em US\$ milhões</u>
Exportação	30,7
Importação	28,2
<b>Saldo</b>	2,5



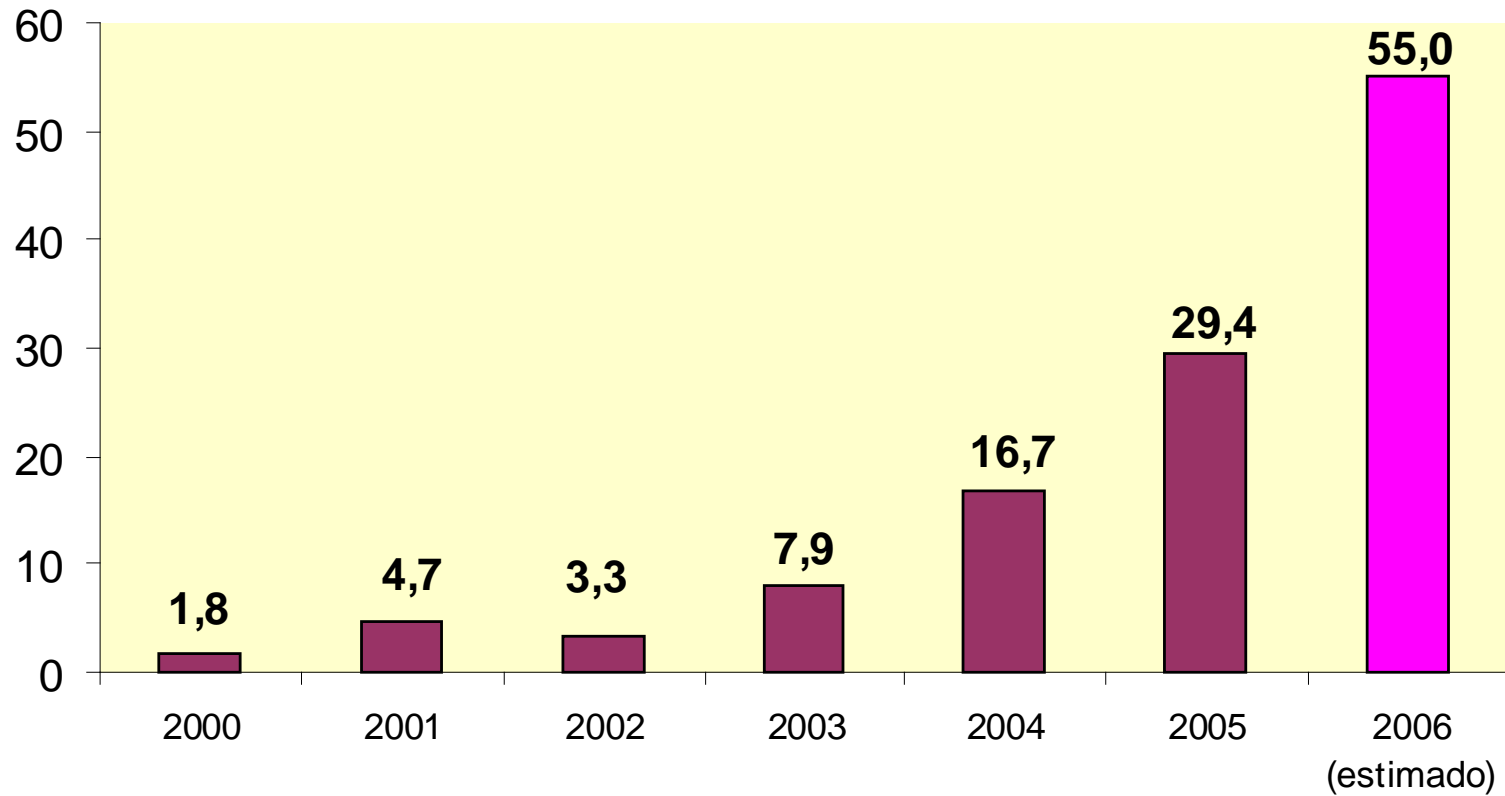
## Produção Automobilística

	2000	2001	2002	2003	2004	2005
<u>Autoveículos</u>						
.Automóveis de passageiros	1.361.721	1.501.586	1.520.285	1.505.139	1.756.594	2.009.494
.Comerciais leves	235.161	214.936	179.861	216.702	318.351	365.648
.Caminhões	71.686	77.431	68.558	78.960	107.038	117.892
.Ônibus	22.672	23.163	22.826	26.990	28.758	35.266
	<u>1.691.240</u>	<u>1.817.116</u>	<u>1.791.530</u>	<u>1.827.791</u>	<u>2.210.741</u>	<u>2.528.300</u>
 <u>Tratores</u>						
.de rodas	27.546	34.781	40.352	47.109	52.768	40.871
.de esteiras	1.429	1.351	1.665	1.520	2.229	2.681
.de cultivadores motorizados	813	947	1.079	1.597	1.703	2.183
.de colheitadeiras	4.296	5.196	6.851	9.195	10.443	4.229
	<u>34.084</u>	<u>42.275</u>	<u>49.947</u>	<u>59.421</u>	<u>67.143</u>	<u>49.964</u>

produção em unidades

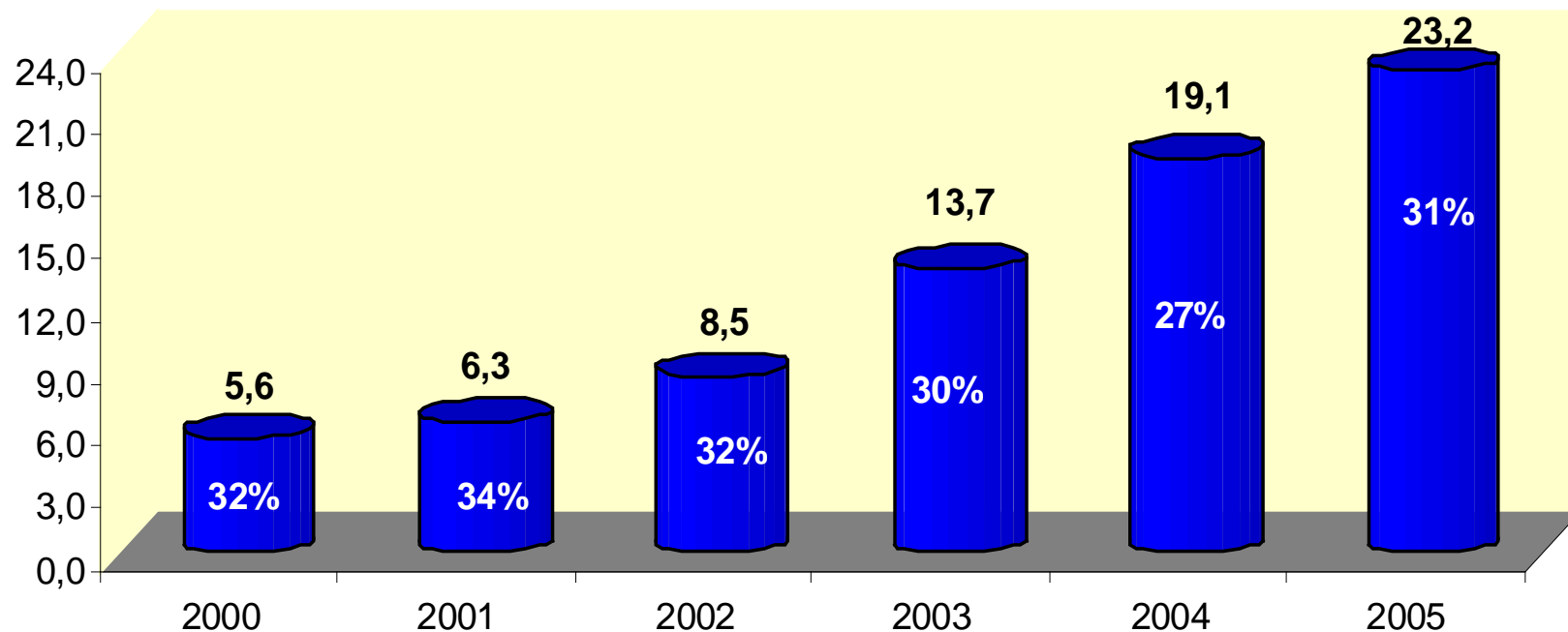
Fonte: Anfavea

## CAPEX - Investimentos em Ativos Fixos (R\$ milhões)



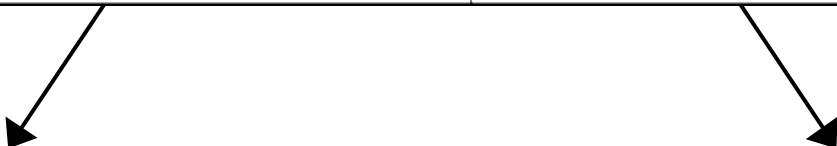


## Evolução dos Dividendos Pagos - JSCP - (R\$ milhões) percentual sobre o Lucro Líquido



# Vetores de Crescimento

Estrutura de Sensibilidade	
Crescimento do PIB	Volume das Vendas
2%	5%
4%	20%
6%	60%



## **Máquinas-Ferramenta**

- Sensibilidade ao PIB Industrial

## **Injetoras de Plástico**

- Sensibilidade ao consumo

## **Fundidos e Usinados**

- grande crescimento
- aumento de market-share
- expansão de 2300 ton/mês para 4000 ton/mês, em 2006
- novo projeto em estudo: 4000 ton/mês para 12000 ton/mês, em 4 anos



# INDÚSTRIAS ROMI S. A.

*Avenida Pérola Byington, 56 - Centro  
13453-900 - Santa Bárbara d'Oeste - SP  
Fone: (19) 3455-9414  
Fax: (19) 3455-2499*

***Sergio Roberto Novo**  
Diretor de Relações com Investidores  
Fone: (19) 3455-9913  
Fax: (19) 3455-9990  
Email: [dri@romi.com.br](mailto:dri@romi.com.br)*

Site: [www.romi.com.br](http://www.romi.com.br)

---